

УТВЕРЖДАЮ:

Начальник Департамента Смоленской области
по охране, контролю и регулированию использования лесного
хозяйства, объектов животного мира и среды их обитания

Шарин Ю.В.

Дата

19 июля

2018 г.

**Акт
лесопатологического обследования № 1080**

лесных насаждений

**Вяземского
Смоленской области**

лесничества
(субъект РФ)

Способ лесопатологического обследования:

1. Визуальный

☒

2. Инструментальный

Место проведения

Участковое лесничество	Урочище (дача)	Квартал (кварталы)	Выдел (выделы)	Площадь, га
Вяземское сельское	с-з "Россия"	24	8	35.6
		24	9	12.5
		24	16	7.0

Лесопатологическое обследование проведено на общей площади **55.1** га.

1. Визуальное лесопатологическое обследование.*

Наземное ☒

Дистанционное ☐

1.1. На площади 25.0 га фактическая таксационная характеристика лесного насаждения соответствует (не соответствует) таксационному описанию (нужное подчеркнуть). Причины несоответствия _____

Список участков с выявленными несоответствиями приведён в приложении 1 к настоящему Акту.

1.2. Лесные насаждения с нарушенной и утраченной устойчивостью выявлены на площади _____ га:

Участковое лесничество	Урочище (дача)	Площадь, га		Причина ослабления (гибели)
		с нарушенной устойчивостью	с утраченной устойчивостью	
Вяземское сельское	с-з "Россия"	10.5	4	Ветровал (881), трутовик ложный осиновый (358)
Итого:		10.5	4	

Состояние обследованных лесных насаждений приведено в приложениях 1.1-1.4 к Акту в зависимости от метода проведения ЛПО.

1.3. В обследованных лесных участках прогнозируется:

Прогноз	Площадь, га
Ослабление лесных насаждений	6,5
Усыхание лесных насаждений различной степени	
Развитие очагов вредных организмов	

1.4. Обнаружено загрязнение лесного участка отходами и выбросами: промышленными ☐
бытовыми ☐

Вид загрязнения	Размеры загрязнения			Объём, кубм	Площадь загрязнения, га
	длина, м	ширина, м	высота, м		

ЗАКЛЮЧЕНИЕ

Оценка текущего санитарного и лесопатологического состояния лесных насаждений, назначенные профилактические мероприятия по защите лесов, агитационные мероприятия:

Год лесоустройства 2016.

Выявлены насаждения с нарушенной устойчивостью на площади 10,5 га и утраченной устойчивостью на площади 4,0 га.

По состоянию насаждений назначается проведение инструментального лесопатологического обследования на площади 14,5 га по причинам повреждения насаждений: ветровал (881), трутовик ложный осиновый (358).

С целью предотвращения негативных процессов или снижения ущерба от их воздействия рекомендуется надзор за состоянием насаждения на площади 10,5 га.

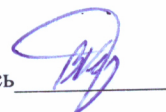
Лесопатологические выдела общей площадью 30,1 га являются площадью, где древостой отсутствует либо оформление по ним материалов заказчиком не заявлялось.

Дата обследования 22.06.2018 г.

Исполнитель работ по проведению лесопатологического обследования:

Козлов Виктор Иванович

Подпись



*Раздел включается в акт, в случае проведения лесопатологического обследования визуальным способом.

Результаты проведения лесопатологического обследования лесных насаждений за нонь 2018 г.
(месяц)

Субъект Российской Федерации Смоленская область
Участковое лесничество Вяземское сельское

Лесничество (лесопарк)
Урочище (лесная дача)

Вяземское
с-з "Россия"

Номер квартала	Номер выдела	Площадь выдела, га	Целевое назначение лесов	Категория защитных лесов	Номер лесопатологического выдела	Площадь выдела, га	Таксационная характеристика лесного насаждения								Число деревьев на пробе, шт.	Распределение деревьев по категориям состояния, % от запаса										Признаки повреждения деревьев	Доля поврежденных деревьев, %	Причина ослабления, повреждения	Подожки рубке, %	Назначенные мероприятия			
							состав	порода	возраст	средняя высота, м	средний диаметр, см	тип леса	полнота	бонитет		Запас, км/га	без признаков ослабления	ослабленные	сильно ослабленные	усыхающие	свежий сухой	старый сухой	свежий ветровал	старый ветровал	свежий бурелом						старый бурелом	аварийные деревья	
1	2	3	4	5	6	7	8	9	10	11	12	13	14	15	16	17	18	19	20	21	22	23	24	25	26	27	28	29	30	31	32	33	34
24	8	35,6	Эксплуатационные		1	10,5	8Б	65	26	26	26	ЕСЛС3	0,7	1	250		66	15	10	3		3				3		157 153	10	3	391 358 610		
							2ОС			26	30						66	20	10		1						801	30					
							+	Е									100																
							+	ОЛС									100																
							10Е	40	13	14			0,3		50		100																
24	9	12,5	Эксплуатационные		1	4	5Б	65	26	24	26	ЕСЛС3	0,6	1	250		30	15				55						205	55		881 358		
							1ОС		26	30							25	20				55					205 801	55	20				
							4Е		25	28							20	15	10	5			50				205 140	50	5				
							+	С									100																
							+	ОЛС									100																
							10Е	40	14	14			0,4		80		100											140	10		881 358		
24	9	12,5	Эксплуатационные		2	8,5	5Б	65	26	24	26	ЕСЛС3	0,6	1	250		68	12	8		2		5			10		205 801	5	30			
							1ОС		26	30							65	20	10								205	15					
							4Е		25	28							62	12	8	3		15											
							+	С									100																
							+	ОЛС									100																
							10Е	40	14	14			0,4		80		100											140	10		881 358		
							5Б		26	24	26	ЕСЛС3	0,6	1	250		68	12	8		2		5		10		205 801	5	30				
							1ОС		26	30							65	20	10								205	15					
							4Е		25	28							62	12	8	3		15											
							+	С									100																
							+	ОЛС									100																
							10Е	40	14	14			0,4		80		100											140	10		881 358		
							5Б		26	24	26	ЕСЛС3	0,6	1	250		68	12	8		2		5		10		205 801	5	30				
							1ОС		26	30							65	20	10								205	15					
							4Е		25	28							62	12	8	3		15											
							+	С									100																
							+	ОЛС									100																
							10Е	40	14	14			0,4		80		100											140	10		881 358		
							5Б		26	24	26	ЕСЛС3	0,6	1	250		68	12	8		2		5		10		205 801	5	30				
							1ОС		26	30							65	20	10								205	15					
							4Е		25	28							62	12	8	3		15											
							+	С									100																
							+	ОЛС									100																
							10Е	40	14	14			0,4		80		100											140	10		881 358		
							5Б		26	24	26	ЕСЛС3	0,6	1	250		68	12	8		2		5		10		205 801	5	30				
							1ОС		26	30							65	20	10								205	15					
							4Е		25	28							62	12	8	3		15											
							+	С									100																
							+	ОЛС									100																
							10Е	40	14	14			0,4		80		100											140	10		881 358		
							5Б		26	24	26	ЕСЛС3	0,6	1	250		68	12	8		2		5		10		205 801	5	30				
							1ОС		26	30							65	20	10								205	15					
							4Е		25	28							62	12	8	3		15											
							+	С									100																
							+	ОЛС									100																
							10Е	40	14	14			0,4		80		100											140	10		881 358		
							5Б		26	24	26	ЕСЛС3	0,6	1	250		68	12	8		2		5		10		205 801	5	30				
							1ОС		26	30							65	20	10								205	15					
							4Е		25	28							62	12	8	3		15											
							+	С									100																
							+	ОЛС									100																
							10Е	40	14	14			0,4		80		100											140	10		881 358		
							5Б		26	24	26	ЕСЛС3	0,6	1	250		68	12	8		2		5		10		205 801	5	30				
							1ОС		26	30							65	20	10								205	15					
							4Е		25	28							62	12	8	3		15											
							+	С									100																
							+	ОЛС									100																
							10Е	40	14	14			0,4		80		100											140	10		881 358		
							5Б		26	24	26	ЕСЛС3	0,6	1	250		68	12	8		2		5		10		205 801	5	30				
							1ОС		26	30							65	20	10								205	15					
							4Е		25	28							62	12	8	3		15											
							+	С									100																
							+	ОЛС									100																
							10Е	40	14	14			0,4		80		100											140	10		881 358		
							5Б		26	24	26	ЕСЛС3	0,6	1	250		68	12	8		2		5		10		205 801	5	30				
							1ОС		26	30							65	20	10								205	15					
							4Е		25	28							62	12	8	3		15											
							+	С									100																
							+	ОЛС									100															</	

Показатели, не соответствующие таксационному описанию отмечаются *.

Исполнитель работ по проведению лесопатологического обследования:

Козлов Виктор Иванович

Подпись

Дата составления документа

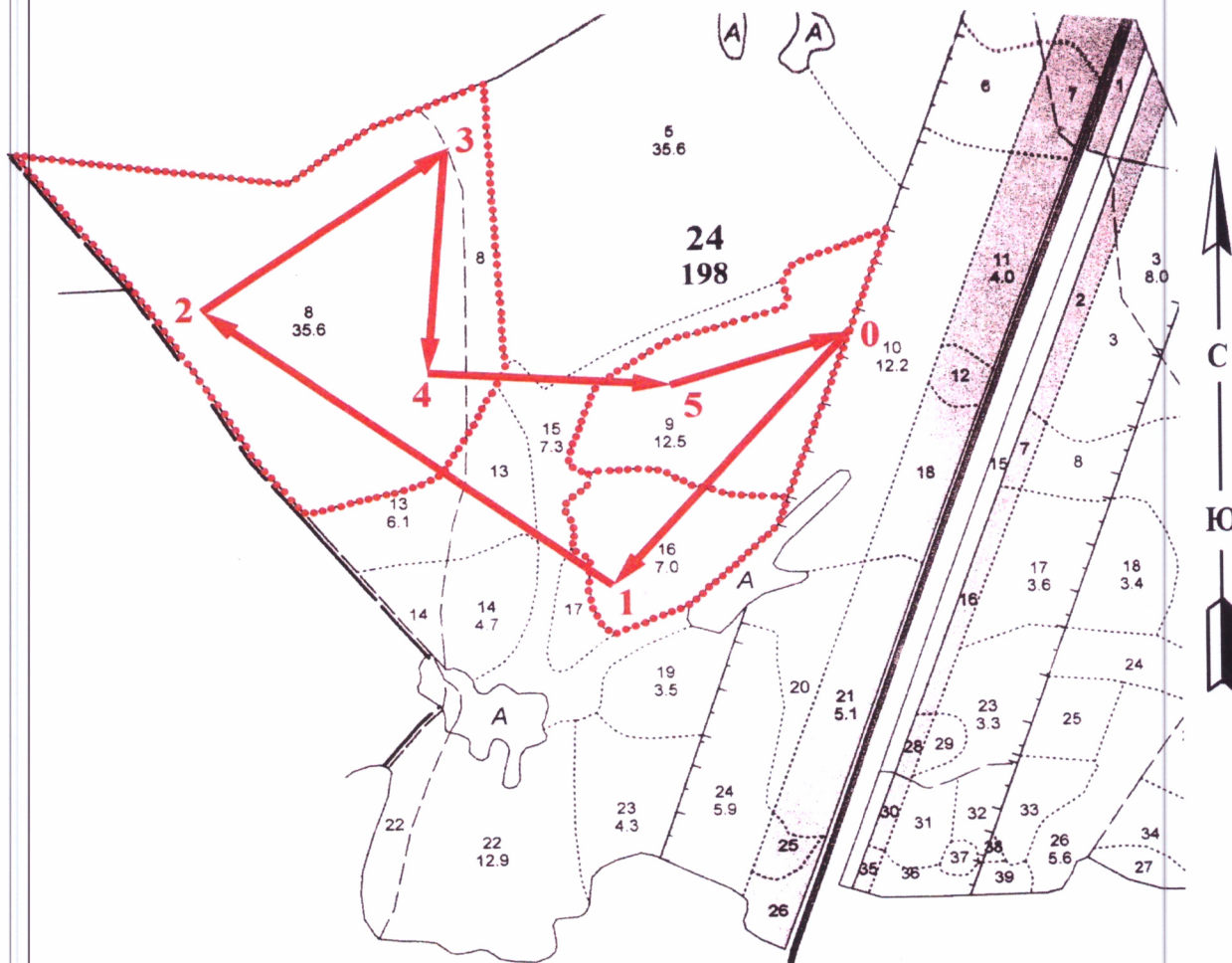
10.07.2018 г.

Телефон

8-4812-64-25-27

Абрис участка

Субъект Смоленская область Лесничество (лесопарк) Вяземское
Участковое лесничество Вяземское сельское Урочище (лесная дача) с-з "Россия"
Квартал 24 Выдел 8, 9, 16



Номер выдела	Ленты (круговой площадки) перечёта				
	№ ленты (площадки)	длина, м	ширина, м	радиус, м	площадь, га

Номера точек	Координаты, °	Азимуты линий, °	Длина, м
0-1		220	
1-2		307	
2-3		54	
3-4		185	
4-5		94	
5-0		72	

Условные обозначения: граница участка — ходовая линия

Исполнитель работ по проведению лесопатологических обследований:

Козлов Виктор Иванович

Подпись

Дата составления документа

10.07.2018 г.

Телефон

8-4812-64-25-27

Лесничество С-3 Россия Вяземско

Эксплуатационные леса

№	Пло	Состояние	Площадь	Возраст	Преобладающие породы	Диаметр	Высота	Густота	Вид	Тип	Плотность	Запас сырья	Класс	Запас на выдел, дес. МЗ	Хозяйственные
1	2,0	6Б10С3ОЛС	1	21	Б	55	23 22 6 3 1	ЕСЛ	0,6	17	34	20 2			
					ОС		23 28	С3				4 3			
					ОЛС		16 16					10 4			
2	13,6	5Б40С1Е+ОЛС	1	26	Б	65	26 24 7 4 1	ЕСЛ	0,6	23	313	157 2	14		Равн. пост. руб
					ОС		26 30	С3				125 4			25% Сод. под полог
					Е		23 26		0,3	6	82	31 1			
					10Е		40 14 14					82 1			
					2 14 Е										
					подлесок: Р КРЛ МЛ средний										
					повреждение фитовредителями, Осина, средняя поврежденность, ложным трутовиком										
					СОСТАВ НЕОДНОРОДНЫЙ										
5	35,6	8Б20С+Е	1	26	Б	65	26 26 7 4 1	ЕСЛ	0,6	22	783	626 2	18		Равн. пост. руб
					ОС		26 30	С3				157 4			20% Сод. под полог
					2 13 Е		40 13 14		0,3	5	178	178 1			
					10Е										
					подлесок: КРЛ Р ЛЩ средний										
					повреждение фитовредителями, Осина, средняя поврежденность, ложным трутовиком										
					СОСТАВ НЕОДНОРОДНЫЙ, НАСАЖДЕНИЕ ПРОЙДЕНО РУБКОЙ										
8	35,6	8Б20С+Е+ОЛС	1	26	Б	65	26 26 7 4 1	ЕСЛ	0,7	25	890	712 2	18		Равн. пост. руб
					ОС		26 30	С3				178 4			40% Сод. под полог
					2 13 Е		40 13 14		0,3	5	178	178 1			
					10Е										
					подлесок: Р КРЛ средний										
					повреждение фитовредителями, Осина, средняя поврежденность, ложным трутовиком										
9	12,5	5Б10С4Е+С+ОЛС	1	26	Б	65	26 24 7 4 1	ЕСЛ	0,6	25	313	157 2	6		Равн. пост. руб
					ОС		26 30	С3				31 3			40% Сод. под полог
					Е		25 28					125 1			
					2 14 Е		40 14 14		0,4	8	100	100 1			
					10Е										
					подлесок: Е Р ЛЩ редкий										
					повреждение фитовредителями, Осина, средняя поврежденность, ложным трутовиком										
					СОСТАВ НЕОДНОРОДНЫЙ										
13	6,1	6Б30С1Е	1	26	Б	65	26 24 7 4 1	ЕСЛ	0,6	23	140	84 2			Равн. пост. руб
					ОС		26 30	С2				42 4			40% Сод. под полог
					Е		26 26					14 1			
					2 13 Е		40 13 14		0,4	7	43	43 1			
					10Е										
					подлесок: КРЛ Р средний										
					повреждение фитовредителями, Осина, средняя поврежденность, ложным трутовиком										
					СОСТАВ НЕОДНОРОДНЫЙ										
14	4,7	4Б20С4Е	1	27	Б	70	28 26 7 4 1	ЕСЛ	0,6	26	122	49 2			Равн. пост. руб
					ОС		28 32	С2				24 4			40% Сод. под полог
					Е		26 28		0,4	7	33	49 1			
					2 13 Е		40 13 14					33 1			
					10Е										
					подлесок: КРЛ Р МЛ средний										
					повреждение фитовредителями, Осина, средняя поврежденность, ложным трутовиком										
					СОСТАВ НЕОДНОРОДНЫЙ										



КОПИЯ
ВЕРНА

Содержание - 63/110
12/11/11
18/11

Итого по категории

по составляющим породам

4051

Е	1119
Б	2029
ОС	747
ОЛС	156

74

87

ANALYTICAL

12-05-2015