

УТВЕРЖДАЮ:
Начальник Департамента

Ю.В.Шарин

Дата 19 июля 2018.

Акт
лесопатологического обследования № 1044

лесных насаждений Ельнинского лесничества (лесопарка)
Смоленской области (субъект Российской Федерации)

Способ лесопатологического обследования:

1. Визуальный ☒
2. Инструментальный ☐

Место проведения

Участковое лесничество	Урочище (дача)	Квартал (кварталы)	Выдел (выделы)	Площадь, га
Ельнинское		62	11	1,0

Лесопатологическое обследование проведено на общей площади 1,0 га.

1. Визуальное лесопатологическое обследование.*

Наземное ☒

Дистанционное ☐

1.1. На площади 1,0 га фактическая таксационная характеристика лесного насаждения соответствует (не соответствует) таксационному описанию (нужное подчеркнуть). Причины несоответствия _____

Список участков с выявленными несоответствиями приведён в приложении 1 к настоящему Акту.

1.2. Лесные насаждения с нарушенной и утраченной устойчивостью выявлены в _____

участковом л-ве в кв. выд. на площади

Участковое лесничество	Урочище (дача)	Площадь, га		Причина ослабления (гибели)
		с нарушенной устойчивостью	с утраченной устойчивостью	
		0	0	
Итого:				

Состояние обследованных лесных насаждений приведено в приложениях 1.1-1.4 к Акту в зависимости от метода проведения ЛПО.

1.3. В обследованных лесных участках прогнозируется:

Прогноз	Площадь, га
Ослабление лесных насаждений	1,0
Усыхание лесных насаждений различной степени	
Развитие очагов вредных организмов	

1.4. Обнаружено загрязнение лесного участка отходами и выбросами: промышленными ☐
бытовыми ☐

Вид загрязнения	Размеры загрязнения			Объём, кубм	Площадь загрязнения, га
	длина, м	ширина, м	высота, м		

ЗАКЛЮЧЕНИЕ

Оценка текущего санитарного и лесопатологического состояния лесных насаждений, назначенные профилактические мероприятия по защите лесов, агитационные мероприятия:

Лесоустройство 2013 года

Санитарное состояние насаждения на площади 1,0 га удовлетворительное.

С целью предотвращения вспышек массового размножения вредных насекомых

назначены профилактические мероприятия по защите лесов в Ельнинском участковом лесничестве:

квартал 62, выдел 11, площадь 1,0 га - 3шт. скворечников

Сроки проведения 2018 год

Исполнитель работ по проведению лесопатологического обследования:

ФИО Егорченков И.А.

Подпись Егор

*Раздел включается в акт, в случае проведения лесопатологического обследования визуальным способом.

2018

июль

(месяц)

Результаты проведения лесопатологического обследования лесных насаждений за

Ельнинское

Лесничество (лесопарк)

Смоленская

Субъект Российской Федерации

Участковое лесничество

Ельнинское

Урочище (лесная дача)

Участковое лесничество			Ельнинское														Урочище (лесная дача)																		
Номер квартала	Номер выдела	Площадь выдела, га	Целевое назначение лесов	Категория защитных лесов	Номер лесопатологического выдела	Площадь лесопатологического выдела, га	Таксационная характеристика лесного насаждения								Число деревьев на пробе, шт.	Распределение деревьев по категориям состояния, % от запаса										Признаки повреждения деревьев	Доля повреждённых деревьев, %	Причина ослабления, повреждения	Подлежит рубке, %	Назначенные мероприятия					
							состав	порода	возраст	средняя высота, м	средний диаметр, см	тип леса	полнота	бонитет		запас, куб. м/га	без признаков ослабления	ослабленные	сильно ослабленные	усыхающие	свежий сухостой	старый сухостой	свежий ветровал	старый ветровал	свежий бурелом					старый бурелом	аварийные деревья				
62	11	25,3	эксплуатационные				5	Е	85	24	26	Есл С3	0,5	2	230		18	19	20	21	22	23	24	25	26	27	28	29	30	31	32	33	34	1,0	разветвлен не скворечнико в

Показатели, не соответствующие таксационному описанию отмечаются «*».

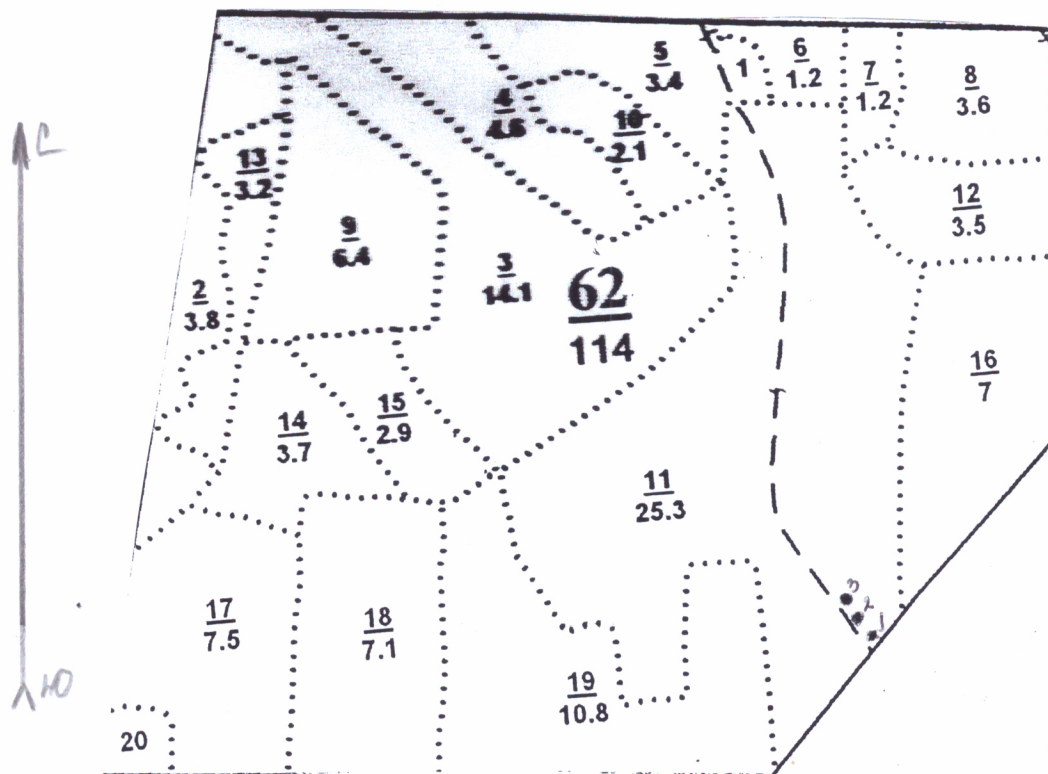
Исполнитель работ по проведению лесопатологического обследования:

ФИО Егорченков И.А. Подпись *Егор*

Дата составления документа 16.07.2018. Телефон 8-9107801683

Абрис участка

М 1:10 000



Номер выдела	Ленты (круговой площадки) перечёта				
	№ ленты (площадки)	длина, м	ширина, м	радиус, м	площадь, га
3					
4					
5					

Номера точек	Координаты	Румбы линий	Длина, м
1.	54 40 19,7сш 32 88 95,8 вд		
2.	54 40 20,4сш 32 88 91,5 вд		
3	54 40 22,2сш 32 88 89,2вд		

Условные обозначений:

• - место развешивания скворечников

Исполнитель работ по проведению лесопатологического обследования:

ФИО Егорченков И.А.

Подпись *Егор*

Дата составления документа

16.07.2018

Телефон

8-9107801683

Ельнинское лесничество : Эксплуатационный
участковое лесничество : Д. мз: Хозяйственные
Категория заповедника : Д. мз: Зап. на выд. : распоряжения,
лес. мз: К: Зап. на выд. : распоряжения,

[illegible]

8	3,6	8B2E+ЛП +КЛ	1 Б 19 ЛП	40 19 16 4 2 1	ЕСЛ СЗ	редкий	108 1 26 31 4 15 2	10	Сплошная рубка Сод. минерализацией Е
9	6,4	7E2OC1B+Д	КЛ подлесок , состав разновозрастное 1 Е 24 ОС	5 4 2 24 26 24 32 24 26	ЕСЛ СЗ	1,0 т. шт./га редкий	108 1 26 31 4 15 2	10	Сплошная рубка Сод. минерализацией Е
10	2,1	5E4B1OC	15 1 Д подрост подлесок болезнями леса поврежд. порода- сильная ;	60 23 24 3 2 1	ЕСЛ СЗ	1,0 т. шт./га редкий	27 2 22 6	3	Сплошная рубка Сод. минерализацией Е
11	25,3	5E3OC2B+КЛ +Д	23 ОС подрост подлесок 1 Е 24 ОС	20 3 85 24 26 5 4 2	ЕСЛ СЗ	1,5 т. шт./га редкий	291 1 51 175 4 116 2	63	Сплошная рубка Сод. сохр. подр. Е
12	3,5	9OC1B+E	24 Б Д подрост подлесок , состав разновозрастное, поврежд. порода- 1 ОС 24 Б	25 5 50 24 26 5 4 1 25 20	ЕСЛ СЗ	2,5 т. шт./га средний	82 4 4 91 9 2	4	Сплошная рубка Сод. сохр. подр. Е
13	3,2	8B2OC	25 4 подрост подлесок 1 Б 3 ОС	5 3 2 1 1 2	ЕСЛ СЗ	2,5 т. шт./га редкий	60 2 6 17 4 8 1	6	Сплошная рубка Сод. сохр. подр. Е
14	3,7	7B2OC1E+ЛП	подрост , состав 1 Б 27 ОС	65 28 24 28 22 22	ЕСЛ СЗ	1,5 т. шт./га редкий	44 1 3 14 2 14 4	4	Сплошная рубка Созд. л./культ. Е
15	2,9	6E2B2OC+КЛ	подрост подлесок , состав 1 Е 27 Б ОС КЛ	85 27 28 26 26 36	ЕСЛ СЗ	1,5 т. шт./га редкий	44 1 3 14 2 14 4	4	Сплошная рубка Созд. л./культ. Е