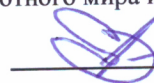


УТВЕРЖДАЮ:

Начальник Департамента Смоленской области
по охране, контролю и регулированию использования лесного
хозяйства, объектов животного мира и среды их обитания

Шарин Ю.В.



Дата

19 июля

2018 г.

Акт
лесопатологического обследования № 1068

лесных насаждений

**Темкинского
Смоленской области**

лесничества
(субъект РФ)

Способ лесопатологического обследования:

1. Визуальный

☒

2. Инструментальный

Место проведения

Участковое лесничество	Урочище (дача)	Квартал (кварталы)	Выдел (выделы)	Площадь, га
Темкинское сельское	с-з "Темкинский"	6	20	8.0
Темкинское сельское	с-з "Темкинский"	6	21	7.5
Темкинское сельское	с-з "Фатейковский"	5	7	13.0
Темкинское сельское	с-з "Фатейковский"	8	18	14.0
Темкинское сельское	с-з "Фатейковский"	9	2	23.0

Лесопатологическое обследование проведено на общей площади **65.5** га.

1. Визуальное лесопатологическое обследование.*

Наземное

☒

Дистанционное

☐

1.1. На площади 60.0 га фактическая таксационная характеристика лесного насаждения соответствует (не соответствует) таксационному описанию (нужное подчеркнуть). Причины несоответствия Давность лесоустройства (1987 год)

Список участков с выявленными несоответствиями приведён в приложении 1 к настоящему Акту.

1.2. Лесные насаждения с нарушенной и утраченной устойчивостью выявлены на площади _____ га:

Участковое лесничество	Урочище (дача)	Площадь, га		Причина ослабления (гибели)
		с нарушенной устойчивостью	с утраченной устойчивостью	
Темкинское сельское	с-з "Темкинский"			
Темкинское сельское	с-з "Фатейковский"			
Итого:				

Состояние обследованных лесных насаждений приведено в приложениях 1.1-1.4 к Акту в зависимости от метода проведения ЛПО.

1.3. В обследованных лесных участках прогнозируется:

Прогноз	Площадь, га
Ослабление лесных насаждений	60.0
Усыхание лесных насаждений различной степени	
Развитие очагов вредных организмов	

1.4. Обнаружено загрязнение лесного участка отходами и выбросами:

промышленными

☐

бытовыми

☐

Вид загрязнения	Размеры загрязнения			Объём, кубм	Площадь загрязнения, га
	длина, м	ширина, м	высота, м		

ЗАКЛЮЧЕНИЕ

Оценка текущего санитарного и лесопатологического состояния лесных насаждений, назначенные профилактические мероприятия по защите лесов, агитационные мероприятия:

Год лесоустройства 1987.

Насаждения биологически устойчивые. Проведения лесозащитных мероприятий не требуется.

С целью предотвращения негативных процессов или снижения ущерба от их воздействия рекомендуется надзор за состоянием насаждения на площади 60.0 га.

Лесопатологический выдел площадью 5.5 га является площадью, где древостой отсутствует либо оформление по нему материалов заказчиком не заявлялось.

Дата обследования 14.06.2018 г.

Исполнитель работ по проведению лесопатологического обследования:

Наумов Вячеслав Викторович

Подпись Наумов

*Раздел включается в акт, в случае проведения лесопатологического обследования визуальным способом.

Результаты проведения лесопатологического обследования лесных насаждений за июнь 2018 г.
(месяц)

Субъект Российской Федерации Смоленская область Лесничество (лесопарк) Темкинское
Участковое лесничество Темкинское сельское Урочище (лесная дача) с-з "Темкинский"

Участковое лесничество										Темкинское сельское										у ручище (лесная дача)																		
Номер квартала	Номер выдела	Площадь выдела, га	Целевое назначение лесов	Категория защитных лесов	Номер лесопатологического выдела	Площадь лесопатологического выдела, га	Таксационная характеристика лесного насаждения								Распределение деревьев по категориям состояния, % от запаса										Признаки повреждения деревьев	Доля поврежденных деревьев, %	Причина повреждения	Подлежит рубке, %	Вид	площадь, га	Назначенные мероприятия							
							состав	порода	возраст	средняя высота, м	средний диаметр, см	тип леса	полнота	бонитет	Запас, км/га	без признаков ослабления	ослабленные	сильно ослабленные	усыхающие	свежий сухостой	старый сухостой	свежий ветровал	старый ветровал	свежий бурелом								старый бурелом	аварийные деревья					
1	2	3	4	5	6	7	8	9	10	11	12	13	14	15	16	17	18	19	20	21	22	23	24	25	26	27	28	29	30	31	32	33	34					
6	20	8.0	Защитные	Запретные полосы вдоль водных объектов			6 С	71*	28*	28*	КНС	0.7	1А	390*		60	24	8				4	2		2			142 114 139 111	2 4 2 18	820 821 881 882								
							4 Б													64	22	6			2	2	2			142 114 205 139	2 2 2 2							
							4 С	76*	26*	32*	32*	КНС	0.6	1	1340*		68	18	6			6				2			2		803 142 114 111	6 2 6 16	820 371 822 882					
							4 Б																							2		142 114	2 2					
6	21	7.5	Защитные	Запретные полосы вдоль водных объектов			2 ОС										62	22	8			2			2	4		142 114 218	2 2 4									
							+	ОЛС																														

Показатели, не соответствующие таксационному описанию отмечаются *.

Исполнитель работ по проведению лесопатологического обследования:

Наумов Вячеслав Викторович

Подпись Наумов

Телефон 8-4812-64-25-27

16.04.2018г

Дата составления документа

Результаты проведения лесопатологического обследования лесных насаждений за июнь 2018 г.
(месяц)

Субъект Российской Федерации Смоленская область Лесничество (лесопарк) Темкинское
Участковое лесничество Темкинское сельское Урочище (лесная дача) с-з "Фатейковский"

Темкинское сельское																												у рочище (лесная дача.)												
Участковое лесничество																																								
Номер квартала	Номер выдела	Площадь выдела, га	Целевое назначение лесов	Категория защитных лесов	Номер лесопатологического выдела	Площадь лесопатологического выдела, га	Таксационная характеристика лесного насаждения								Число деревьев на проб., шт.	Распределение деревьев по категориям состояния, % от запаса										Признаки повреждения деревьев	Доля поврежденных деревьев, %	Причина ослабления, повреждения	Подлежит рубке, %	Назначенные мероприятия										
							состав	попояс	возраст	средняя высота, м	средний диаметр, см	тип леса	полнота	бонитет		Запас, км/га	без признаков ослабления	ослабленные	сильно ослабленные	усыхающие	свежий сухой	старый сухой	свежий ветровал	старый ветровал	свежий бурелом					старый бурелом	аварийные деревья	вид	площадь, га							
1	2	3	4	5	6	7	8	9	10	11	12	13	14	15	16	17	18	19	20	21	22	23	24	25	26	27	28	29	30	31	32	33	34							
							6С	6С	66*	27*	28*	КИС	0.7	1А	370*		66	20	6			4			2	2			803	142	114	218	6	2	4	2	820	371	822	882
5	7	13.0	Эксплуатационные		1	7.5	1Е	1Е								70	16	6			4	2			2				142	114	139	111	2	4	2	10				
							2Б	2Б								82	10	4			2				2				142	114	111		2	2	8					
							1ОС	1ОС								64	22	8			2				2	2			142	114	218	2	2	2						
							6С	71*	28*	28*	КИС	0.7	1а	390*		66	18	8			4	2			2				803	142	114	139	8	2	4	2	371	820	822	881
8	18	14.0	Эксплуатационные				3Б	3Б								72	16	6			2	2			2				142	114	139		2	2						
							1Е	1Е								68	16	6			4	4			2				142	114	139		2	4						
							4Е	76*	25*	32*	КИС	0.6		1	320*	68	18	6			2	2			2				142	114	206	139	2	2	2		881	820	821	882
9	2	23.0	Эксплуатационные				1С	1С								72	18	6			2				2				142	114	161		2	2	8					
							3Б	3Б								70	20	6					2		2				142	139	111		2	2	14					
							2ОС	2ОС								54	30	10					2		4				142	139	111		4	2	24					

Показатели, не соответствующие таксационному описанию отмечаются *.

Исполнитель работ по проведению лесопатологического обследования:

Наумов Вячеслав Викторович

Подпись Наумов В

Дата составления документа

Телефон 8-4812-64-25-27

Продолжение приложения 1
к акту лесопатологических обследований

Таксационная характеристика														Заложено пробных площадей							
Источник данных	Год проведения лесопроствоя	Номер квартала	Номер выдела	Площадь выдела, га	Целевое назначение лесов	Категория защитных лесов	Номер лесопатологического выдела	Площадь лесопатологического выдела, га	Таксационная характеристика									количество, шт.	общая площадь, га		
									состав	порода	возраст, лет	средняя высота, м	средний диаметр, см	тип леса	ТУМ	плотота	бонитет			запас, км/га	
ТО	1987	8	18	14.0	Эксплуатационные				6 С	40	18	16	КИС	С2	0.7	1а	210				
									3 Б												
									1 Е												
Ф	2018	8	18	14.0	Эксплуатационные				6 С	71	28	28	КИС	С2	0.7	1а	390	8	0.32		
									3 Б												
									1 Е												
ТО	1987	9	2	23.0	Эксплуатационные				4 Е	45	19	22	КИС	С2	0.6	1	180				
									1 С												
									3 Б												
Ф	2018	9	2	23.0	Эксплуатационные				2 ОС	76	25	32	КИС	С2	0.6	1	320	11	0.66		
									4 Е												
									1 С												
									3 Б												
									2 ОС												

ТО - таксационные описания

Ф - фактическая характеристика лесного насаждения

Исполнитель работ по проведению лесопатологических обследований:

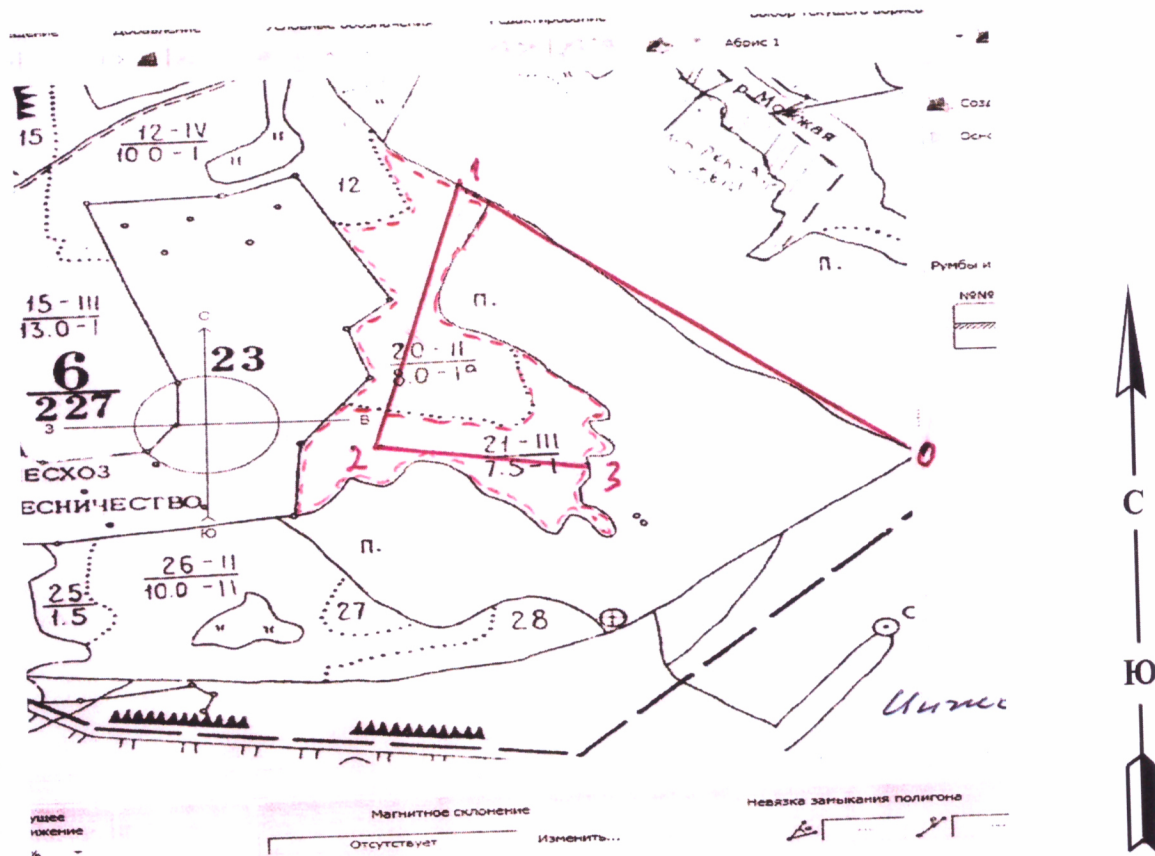
Наумов Вячеслав Викторович

Подпись

Наумов В

Абрис участка

Субъект **Смоленская область** Лесничество (лесопарк) **Темкинское**
 Участковое лесничество **Темкинское сельское** Урочище (лесная дача) **с-з "Темкинский"**
 Квартал **6** Выдел(а) **20, 21**



Номер выдела	Ленты (круговой площадки) перечёта				
	№ ленты (площадки)	длина, м	ширина, м	радиус, м	площадь, га

Номера точек	Координаты, °	Азимуты линий, °	Длина, м
0-1			305
1-2			200
2-3			95

Условные обозначения

--- граница участка

— ходовая линия

Исполнитель работ по проведению лесопатологических обследований:

Наумов Вячеслав Викторович

Подпись Наумов

Дата составления документа

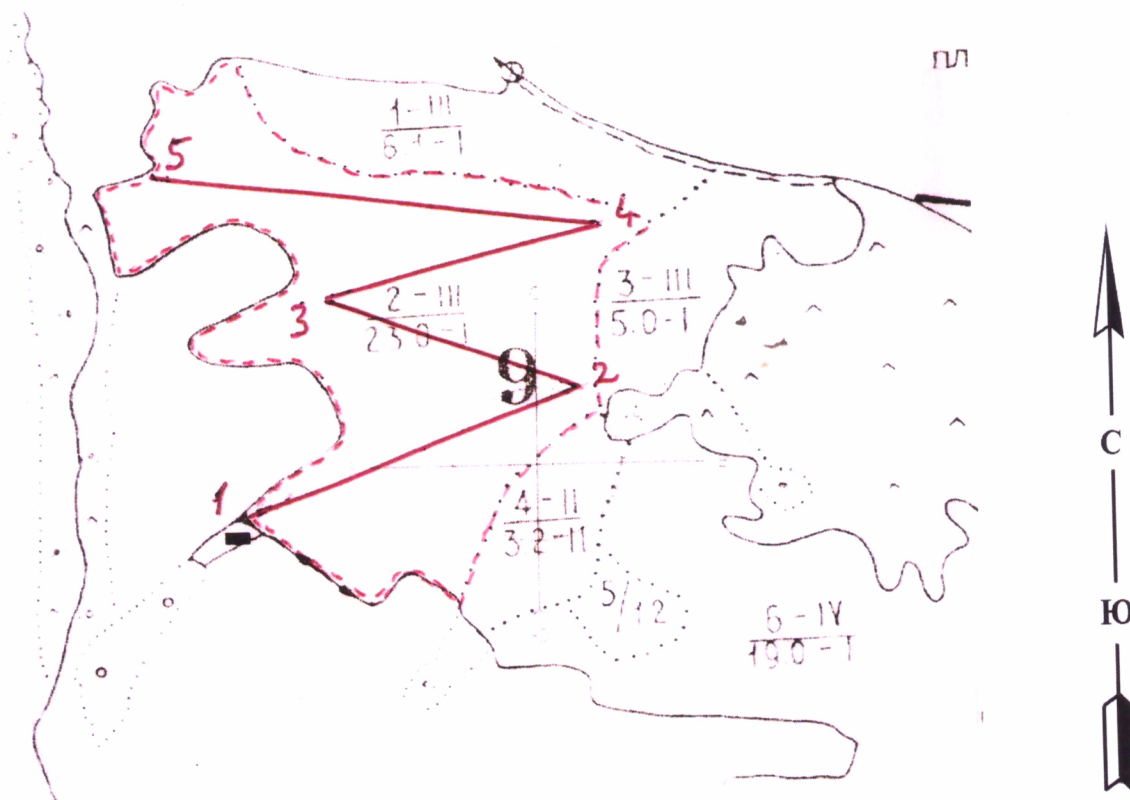
16.07.2018.

Телефон

8-4812-64-25-27

Абрис участка

Субъект **Смоленская область** Лесничество (лесопарк) **Темкинское**
 Участковое лесничество **Темкинское сельское** Урочище (лесная дача) **с-з "Фатейковский"**
 Квартал **9** Выдел **2**



Номер выдела	Ленты (круговой площадки) перечёта				
	№ ленты (площадки)	длина, м	ширина, м	радиус, м	площадь, га

Номера точек	Координаты, °	Азимуты линий, °	Длина, м
1-2		70	
2-3		290	
3-4		75	
4-5		280	

Условные обозначения

--- граница участка

— ходовая линия

Исполнитель работ по проведению лесопатологических обследований:

Наумов Вячеслав Викторович

Подпись Наумов

Дата составления документа

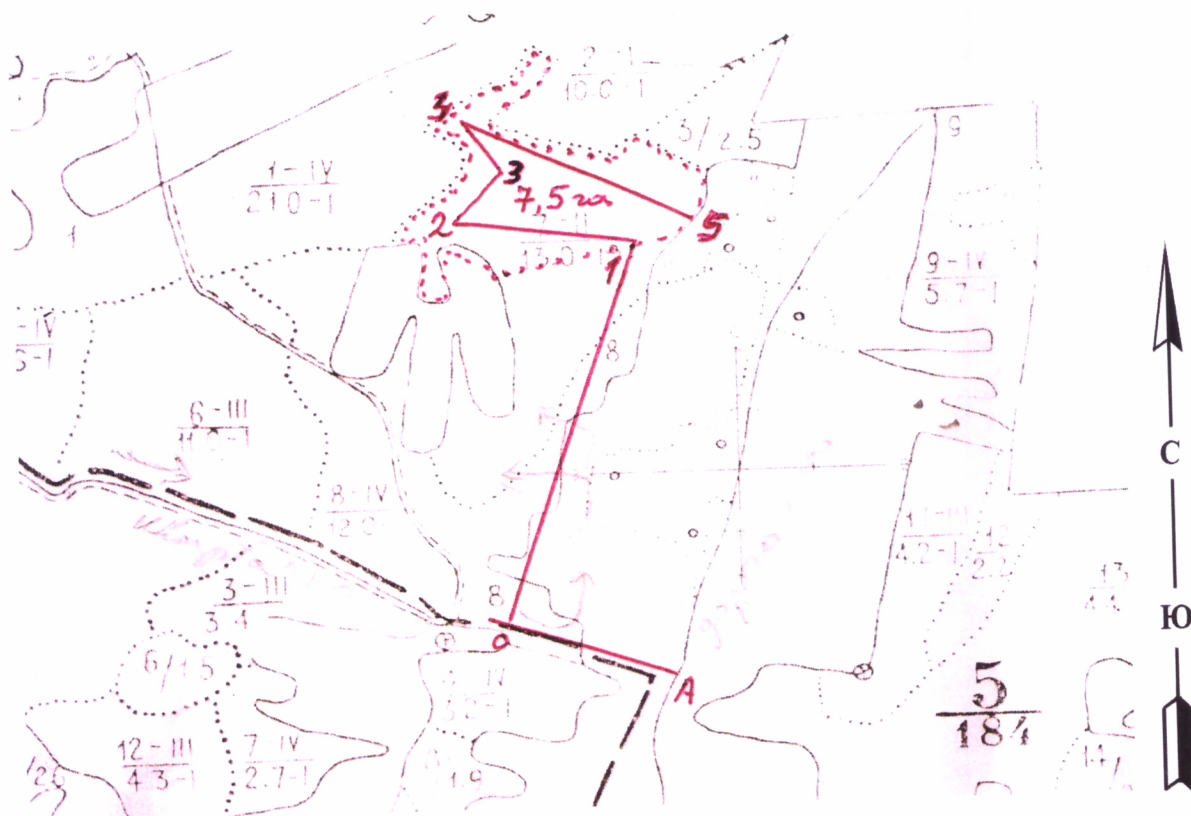
16.02.2018.

Телефон

8-4812-64-25-27

Абрис участка

Субъект **Смоленская область** Лесничество (лесопарк) **Темкинское**
Участковое лесничество **Темкинское сельское** Урочище (лесная дача) **с-з "Фатейковский"**
Квартал **5** Выдел **7**



Номер выдела	Ленты (круговой площадки) перечёта				
	№ ленты (площадки)	длина, м	ширина, м	радиус, м	площадь, га

Номера точек	Координаты, °	Азимуты линий, °	Длина, м
A-0		290	
0-1		20	
1-2		280	
2-3		40	
3-4		330	
4-5		115	

Условные обозначения

--- граница участка

— ходовая линия

Исполнитель работ по проведению лесопатологических обследований:

Наумов Вячеслав Викторович

Подпись Наумов

Дата составления документа

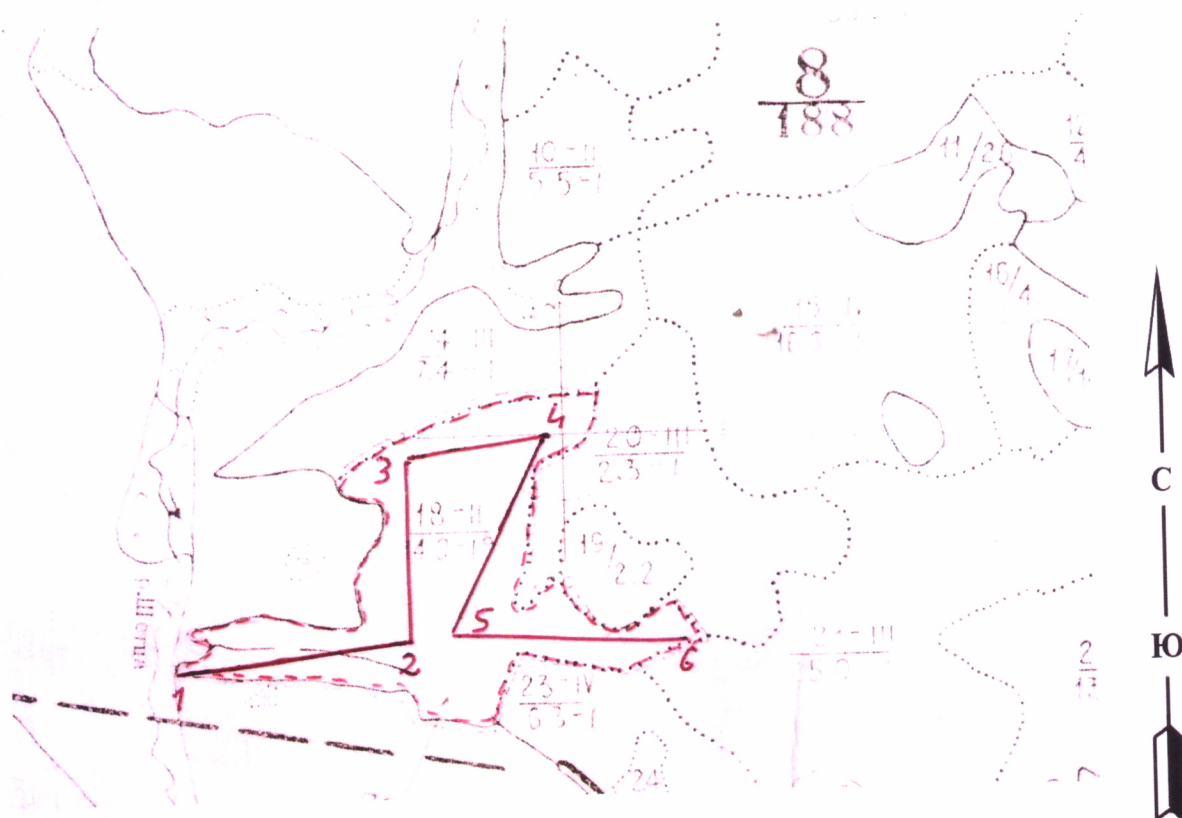
16.07 2018 г.

Телефон

8-4812-64-25-27

Абрис участка

Субъект **Смоленская область** Лесничество (лесопарк) **Темкинское**
 Участковое лесничество **Темкинское сельское** Урочище (лесная дача) **с-з "Фатейковский"**
 Квартал **8** Выдел **18**



Номер выдела	Ленты (круговой площадки) перечёта				
	№ ленты (площадки)	длина, м	ширина, м	радиус, м	площадь, га

Номера точек	Координаты, °	Азимуты линий, °	Длина, м
1-2		85	
2-3		0	
3-4		80	
4-5		205	
5-6		90	

Условные обозначения

--- граница участка

— ходовая линия

Исполнитель работ по проведению лесопатологических обследований:

Наумов Вячеслав Викторович

Подпись

Наумов

Дата составления документа

16.07.2012

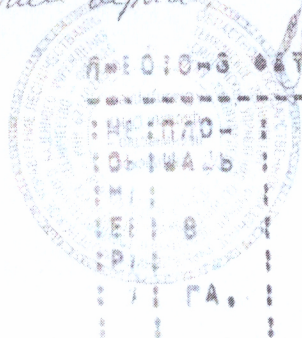
Телефон

8-4812-64-25-27

Книжка березы

Усачев Ю.А.

№ 5 выг. 7



ЛЕСОУГОДИЕ БАТЕНКОВСКИЙ

КАТЕГОРИЯ ЛЕСОВ: ЛЕСА 2 ГРУППЫ

НАЗНАЧЕНИЕ	СОСТАВ	Я: В: Я: З: Л: В: Я: Д: К: Г: Б: ТИП
ОБЪЕКТ	ПОДРОСТ	Р: В: Р: Л: Е: О: Ш: И: Л: Р: О:
ИЗМЕРЕНИЯ	ПОДЛЕСОК	У: С: У: Е: С: З: О: А: : : Н: ЛЕСА
ВЕЩНОСТЬ	ПОКРОВ. ПОЧВА	С: О: С: М: А: Р: О: М: В: Б: И:
РЕЛЬЕФ	РЕЛЬЕФ	: : Т: А: Е: : А: Т: Е: О: О: Т:
ОСОБЕННОСТИ ВЫДЕЛА	ОСОБЕННОСТИ ВЫДЕЛА	: : А: Н: : С: А: Т: З: З: Е:
		: : Т: : : Т: : Р: Р: Р: Т:

1 21.0 45201E100+0LC 1 20 Б 40 20 18 4 2 1 РТ C2
C
E
OC

ПОДЛЕСОК: КРЛ Р СР. ГУСТОТА ПОЛНОТА НЕРАВНОМЕРНАЯ
СОСТАВ НЕРАВНОМЕРНЫЙ

2 10.0 10E ЛЕСНЫЕ КУЛЬТУРЫ 1 1 E 6 1 1 1 1 КИС C2
ЕСТЕСТВ. ВОЗОБНОВЛЕНИЕ
10B 6 B 15 6 4

3 2.5 5630010LC1E 1 19 B 35 19 18 4 2 1 РТ C1
OC
OLC
E
ПОЛНОТА НЕРАВНОМЕРНАЯ
СОСТАВ НЕРАВНОМЕРНЫЙ

4 3.3 7036+E 1 13 C 35 15 16 2 1 1 РТ C
B

5 3.6 96100+E 1 17 B 35 17 14 4 2 1 РТ C
OC
ПОЛНОТА НЕРАВНОМЕРНАЯ
ПОДЛЕСОК: ИВК КРЛ Р ГУСТОТА
СОСТАВ НЕРАВНОМЕРНЫЙ

6 11.0 7E2015+0C 1 21 E 55 21 24 3 2 1 КИС C
C
B
ПОДРОСТ: 10E 15 ЛЕТ, ВЫСОТА 4.0 м, 5.0 т.шт/га
ПОДЛЕСОК: КРЛ Р СР. ГУСТОТА
СОСТАВ НЕРАВНОМЕРНЫЙ ПОЛНОТА НЕРАВНОМЕРНАЯ

7 13.0 6C1E2510C 1 18 C 35 18 18 2 1 1A КИС C
E
B
OC
ПОДЛЕСОК: КРЛ Р ГУСТОТА
СОСТАВ НЕРАВНОМЕРНЫЙ ПОЛНОТА НЕРАВНОМЕРНАЯ

8 12.0 752001C 1 18 B 35 18 16 4 2 1 РТ C
OC
C
ПОДЛЕСОК: КРЛ Р СР. ГУСТОТА
СОСТАВ НЕРАВНОМЕРНЫЙ ПОЛНОТА НЕРАВНОМЕРНАЯ

9 5.7 8520C 1 19 B 40 19 16 4 2 1 РТ C
OC

КВАРТАЛ: 3

PT	C2	7 16	336	201
				67
				54
				54

КМС	С2	4			
		5	2	20	20

ОСВЕТЛЕНИЕ 1 СЧ.
У ЗАБОРКИ: 30
СОЗДАН РЕКОНСТР.

PT	C2	6	13	33	17
					10
					3
					3

PY C2 7 15 50 35
15

PT C2 5 9 32 29
3

КНО	02	5	16	176	123
					35
					18

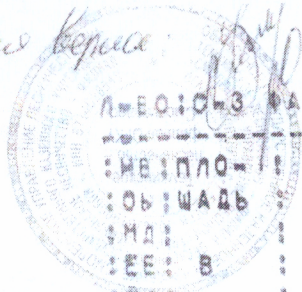
A KHC	G2	7 24	312	188	13
				31	
				62	
				31	

PT C2 7 13 156 189
31
16

PT C2 7 15 86 69
17

Копия береса

Участок 10. II, кв. 9 вв. 2



Л-ЕО:С-3 МАТЕЙКОВСКИЙ

КАТЕГОРИЯ ЛЕСОВ: ЛЕСА 2 ГРУППЫ

ИВ: ПЛО-	СОСТАВ	Я: ВЯ: Э	Л: В	В	Д	К	Г: Б	ТИП
ОБ: ШАДЬ	ПОДРОСТ	Р: ЫР: Л	Е: О	М	И	Л	Р: О	
ИД:	ПОДЛЕСОК	У: СУ: Е	С: З	О	А		И: Н	ЛЕСА
ЕЕ: В	ПОКРОВ. ПОЧВА	О: ОО: М	А: Р	О	М	В	В: И	
РЛ:	РЕЛЬЕФ	ТА: Е	А	Т	Е	О	О: Т	
А: РА.	ОСОБЕННОСТИ ВЫДЕЛА	А: И	С	А	Т	З	З: Е	
		Т	Т	Р	Р	Р	Р: Т	

1 6.1 8Б20С 1 15 Б 25 15 14 3 2 1 РТ
 ОО
 ПОДРОСТ: 10Е 15 ЛЕТ, ВЫСОТА 3.0 М, 3.0 Т.ШТ/Г
 ПОДЛЕСОК: КРЛ Р СР. ГУСТОТЫ
 СОСТАВ НЕРАВНОМЕРНЫЙ ПОЛНОТА НЕРАВНОМЕРНАЯ

✓ 2 23.0 4Е103Б20С 1 19 Е 45 19 22 3 2 1 КИС
 ОО
 ПОДРОСТ: 10Е 15 ЛЕТ, ВЫСОТА 3.0 М, 5.0 Т.ШТ/Г
 СОСТАВ НЕРАВНОМЕРНЫЙ ПОЛНОТА НЕРАВНОМЕРНАЯ

3 5.0 10Б 1 14 Б 25 14 12 3 2 1 РТ
 ПОДРОСТ: 10Е 15 ЛЕТ, ВЫСОТА 2.0 М, 3.0 Т.ШТ/Г
 ПОДЛЕСОК: КРЛ Р РЕДКИЙ

4 3.2 10Б 1 10 Б 20 10 8 2 1 2 РТ
 ПОДЛЕСОК: ИВК КРЛ СР. ГУСТОТЫ

5 1.2 9С1Б 1 17 С 40 12 18 2 1 1 РТ
 Б

6 19.0 9Б10С+С 1 19 Б 33 19 10 4 2 1 РТ
 ОО
 ПОДЛЕСОК: КРЛ Р СР. ГУСТОТЫ
 СОСТАВ НЕРАВНОМЕРНЫЙ ПОЛНОТА НЕРАВНОМЕРНАЯ

7 2.7 9Б1С 1 16 Б 30 16 12 3 2 1 РТ
 С
 ПОДЛЕСОК: КРЛ Р РЕДКИЙ

8 5.4 7Б30С 1 19 Б 30 19 18 3 2 1А РТ
 ОО
 ПОДЛЕСОК: КРЛ ИВК Р ГУСТОТЫ
 СОСТАВ НЕРАВНОМЕРНЫЙ ПОЛНОТА НЕРАВНОМЕРНАЯ

9 4.3 8Б10С1С 1 20 Б 40 20 18 4 2 1 РТ
 ОО
 ПОДРОСТ: 10Е 15 ЛЕТ, ВЫСОТА 2.0 М, 3.0 Т.ШТ
 ПОДЛЕСОК: КРЛ Р СР. ГУСТОТЫ
 СОСТАВ НЕРАВНОМЕРНЫЙ ПОЛНОТА НЕРАВНОМЕРНАЯ

10 1.3 8Б20С 1 20 Б 40 20 16 4 2 1 РТ
 ОО
 ПОДЛЕСОК: КРЛ Р СР. ГУСТОТЫ
 СОСТАВ НЕРАВНОМЕРНЫЙ ПОЛНОТА НЕРАВНОМЕРНАЯ

ТИП	У	ИЛ	ЗАП. ОБОРОСТ. К:	ЗАПАС НА ВЫДЕЛЕ	ХОЗЯЙСТВЕННЫЕ
		О	ДЕС. ДЕС. КБН. И:	В ДЕС. КБН.	
ДЕСА	У	ИЛ	НА: ОБМ. В У. У. СУ	ПРЕ: ВА. ЗАХЛАДН:	
		И	НА: Ч ПО: О: ХО	ДИНН	РАСПОРЯЖЕНИЯ
		О	ТА: ВМ	СОСТ: В: СТО	ДЕР: ОБМ: ЛИК:
		А	ДЕЛ	НОР. : : Я	ВИДА:

PT	C2	S	B	49	39
					12

TUTTA

19

KHC	Q2	6	18	414	166
					41
					124
					83

T. W. F. A.

PT C2 7 9 45 45
T.WT/PA

PT C3 6 16 16

PT C2 7 18 22 26

PT	C2	7	14	206	239
					27

KAR

PT C2 7 11 30 27

A PT C2 5 10 54 58
16

250

1 PT 02 6 14 88 73
9
9

О. Т. ШУРГА

РКАЯ

1 PT C2 7 16 21 17

: РНДЯ

EEF-2010

CP-092
0,2 va

Усачев М. Н.
Кв. 8 Выд. 18

КАТЕГОРИЯ ЛЕСОВ: ЛЕСА 2 ГРУППЫ

ПОДЛЕСОК: КРА Р
СОСТАВ НЕРАВНОМЕРНЫЙ

ср. густоты

ПОДРОСТ: 10Е
ПОДЛЕСОК: КРА Р
СОСТАВ НЕРАВНОМЕРНЫЙ

15 ЛЕТ, ВЫСОТА 3.0 М, 4.0 Т. ШТ/ГА
ОП. ГУСТОТЫ
ПОЛНОТА НЕРАВНОМЕРНАЯ

1 19 5 40 19 18 4 2 1 PT C

ПОДРОСТ: 10Е
ПОДЛЕСОК: КРА Р
СОСТАВ НЕРАВНОМЕРНЫЙ

15 ЛЕТ, ВЫСОТА 13,0 М, 2,0 Т. ШУ/ГА
СР. ПУСТОТЫ
ПОЛНОТА НЕ РАВНОМЕРНАЯ

1 19 Е 45 19 20 3 2 1 КИС С
С
Б
ОС

ПОДЛЕСОК: КРЛ Р
СОСТАВ НЕРАВНОМЕРНЫЙ

СП. ГУСТОТЫ
ПОЛНОТА НЕРАВНОМЕРНАЯ

1 20 5 40 20 18 4 2 1 PT
00
E

ПОДАЕСОК: КРД Р
СОСТАВ НЕРАВНОМЕРНЫЙ

СР. ГУСТОТЫ
ПОДНОТА НЕРАВНОМЕРНАЯ

1 21 6 45 21 18 5 2 1 PT
OC
E
C

ПОДЛЕСОК: КРЛ Р
СОСТАВ НЕРАВНОМЕРНЫЙ

СР. ГУСТОТЫ
ПОЛНОТА НЕРАВНОМЕРНАЯ

1 14 C 63 14 16 3 2 3 AM

1 18 0 40 18 16 2 1 14 KHC

Кв. 8 выг. 18

Копия

15-
КВАРТАЛ: 6

ИП	У	П	ЗАП. СЫРОВАТИКИ	ЗАПАС НА ОБЩЕЕ	ХОЗЯЙСТВЕННЫЕ
ИЕСА	У	О	ЛЕСА	ДЕС. КЕМ. В ДЕС. КЕМ.	
		Л	НА: ОБЩ. В Т. ИТ: СУ	РЕ: ОБ. ЗАХРАНА	
	М	О	НА Ч ПО: О: ХО	ДИН: РАСПОРЯЖЕНИЯ	
		Т	РА: ВВ- СОСТ: В: СТО	ДЕР: ОБЩ: ЛИК	
		А	ДЕЛ: ПОР: Я	ВИА: ВИА	

Я
КИС С2 7 10 55 69
6

ДМ А4 4 5 13 12
1

КИС С2 6 20 86 34
26
17
9

Т.ШТ/ГА

АЯ
РТ С2 6 15 59 35
6
18

Т.ШТ/ГА

АЯ
КИС С2 7 20 148 59
15
59
15

АЯ
РТ С2 7 17 272 163
82
27

АЯ
РТ С2 6 15 62 31
19
6
6

АЯ
ДМ А4 4 5 11 11
А КИС С2 7 21 294 177

Копия Версия

Лесной фонд № 10
№ 6 выг. 20/21

30:С-3 ТЕМКИНСКИЙ

КАТЕГОРИЯ ЛЕСОВ: ЗАПРЕТ. ПОЛ. ЛЕСОВ РЕЧНЫЕ

В: ПЛОТ:	СОСТАВ	Я: ВЯ: З	Л: В	В: В	Д: К	Г: Б	ТИП	Т	П	З
В: ШАДР:	ПОДРОСТ	Р: ВР: Л	Е: О	И: И	Л: Л	Р: О			О	Л
В: В	ПОДЛЕСОК	У: СУ: Е	О: З	О: А		И: ЛЕСА	У	Л	Л	
В: В	ПОКРОВ. ПОЧВА	О: ОС: М	А: Р	О: М	В: В	И: И		И	И	
В: В	РЕЛЬЕФ	О: ТА: Е	А: Т	Е: О	О: Т		М	О		
В: ГА:	ОСОБЕННОСТИ ВЫДЕЛА	А: И	С: А	Т: З	З: Е			Т	Г	
		Т: Т	Т: Т	Р: Р	Р: Т			А		

ПОДРОСТ: 10Е 25 ЛЕТ, ВУСОТА 3.0 м, 2.0 т, ШТ/ГА
90 % ОС ПОВРЕЖДЕНО ЛОЖНЫМ ТРУТОВИКОМ

11	19.0	70Л036	1 16 0Л0 Б 40	30 16 14	3 2 1	РТ	02	7 11
		СОСТАВ НЕРАВНОМЕРНЫЙ		ПОЛНОТА НЕРАВНОМЕРНАЯ				РАЗНО
12	10.0	6630Г0100	1 18 Б 0Л0 25 13 12 ОС 40 20 18	40 20 18	4 2 1	РТ	02	6 11
		ПОДЛЕСОК: КРЛ Р СОСТАВ НЕРАВНОМЕРНЫЙ	ГУСТОЙ	ПОЛНОТА НЕРАВНОМЕРНАЯ				РАЗНО
13	13.0	80Л026	1 13 0Л0 Б	25 13 12	3 2 1	КНС	02	7 11
		СОСТАВ НЕРАВНОМЕРНЫЙ		ПОЛНОТА НЕРАВНОМЕРНАЯ				РАЗНО
20	8.0	6С4Б	1 18 С Б	40 18 18	2 1 1А	КНС	02	7 21
		ПОДЛЕСОК: КРЛ ЛШ Р СОСТАВ НЕРАВНОМЕРНЫЙ	ГУСТОЙ	ПОЛНОТА НЕРАВНОМЕРНАЯ				
21	7.5	404620С+0Л0	1 19 С Б 45 19 24 ОС	45 19 24	3 2 1	КНС	02	6 11
		ПОДЛЕСОК: КРЛ Р СОСТАВ НЕРАВНОМЕРНЫЙ	ГУСТОЙ	ПОЛНОТА НЕРАВНОМЕРНАЯ				
25	1.5	6Е3010Л0	1 20 Б С 40 20 18 0Л0	40 20 18	4 2 1	РТ	02	7 16
		ПОДЛЕСОК: ЛШ КРЛ Р СОСТАВ НЕРАВНОМЕРНЫЙ	СР. ГУСТОТЫ	ПОЛНОТА НЕРАВНОМЕРНАЯ				
26	12.0	70Л026100	1 13 0Л0 Б 25 12 10 ОС 35 17 16	25 12 10	3 2 2	РТ	03	7 11
		ПОДЛЕСОК: КРЛ ЛВК СОСТАВ НЕРАВНОМЕРНЫЙ	СР. ГУСТОТЫ	ПОЛНОТА НЕРАВНОМЕРНАЯ				
27	0.8	901Б	1 18 С Б	40 18 18	2 1 1А	РТ	02	7 21
		ПОДЛЕСОК: КРЛ Р	ГУСТОЙ					
28	2.5	6Е20С20Л0	1 16 Б ОС 30 16 16 0Л0	30 16 16	3 2 1	РТ	03	5 11

КОНСА

КВ. 6 В. 10. 26-
КВАРТАЛ: 6

РЕШЕНИЕ

А	Т	О	ЗАП. ОУРОРАСТ: К	ЗАПАС НА ВЫДЕЛЕ	ХОЗЯИСТВЕННЫЕ
	У	О	ДЕСА ДЕС. КВМ: А	В ДЕС. КВМ.	
	Н	НА: ОБЩ. В Т. Т. ОУ	РЕ: ЕД. ЗАХЛАМЛ		
	М	О	НА Ч ПО: СХО	ДИН:	РАСПОРЯЖЕНИЯ
	Т	ГА: ВШ	СОСТ: В: СТО:	ДЕР: ОБШ: ЛИК:	
	А	ДЕЛ: ПОР.	Я:	ЗАДА:	

У/ГА

С2 7 13 247 173
74
РАЗНОВОЗРАСТНОЕ

С2 6 11 110 60
33
11
РАЗНОВОЗРАСТНОЕ

С2 7 10 130 104
26
РАЗНОВОЗРАСТНОЕ

С2 7 20 160 96
64

С2 6 17 128 51
51
26

С2 7 16 24 15
7
2

С3 7 11 110 77
22
11

С2 7 20 16 14
2

С3 5 6 20 12
4
4