

УТВЕРЖДАЮ:

Начальник Департамента

Шарин Ю.В.

Дата 19 июля 2018

Акт

лесопатологического обследования №

1064

лесных насаждений

Глинковского

лесничества (лесопарка)

Смоленской области

(субъект Российской Федерации)

Способ лесопатологического обследования:

1. Визуальный ☒

2. Инструментальный ☐

Место проведения

Участковое лесничество	Урочище (дача)	Квартал (кварталы)	Выдел (выделы)	Площадь, га
Доброминское		48	4	0,7
Доброминское		9	13	0,7
Доброминское		68	7	0,6

Лесопатологическое обследование проведено на общей площади

2,0 га

1. Визуальное лесопатологическое обследование.*Наземное ☒Дистанционное ☐

1.1. На площади 2,0 га фактическая таксационная характеристика лесного насаждения соответствует (не соответствует) таксационному описанию (нужное подчеркнуть). Причины несоответствия _____

Список участков с выявленными несоответствиями приведён в приложении 1 к настоящему Акту.

1.2. Лесные насаждения с нарушенной и утраченной устойчивостью выявлены в _____

участковом л-ве в кв. выд. на площади

Участковое лесничество	Урочище (дача)	Площадь, га		Причина ослабления (гибели)
		с нарушенной устойчивостью	с утраченной устойчивостью	
		0	0	
Итого:				

Состояние обследованных лесных насаждений приведено в приложениях 1.1-1.4 к Акту в зависимости от метода проведения ЛПО.

1.3. В обследованных лесных участках прогнозируется:

Прогноз	Площадь, га
Ослабление лесных насаждений	2,0
Усыхание лесных насаждений различной степени	
Развитие очагов вредных организмов	

1.4. Обнаружено загрязнение лесного участка отходами и выбросами: промышленными ☐

бытовыми ☐

Вид загрязнения	Размеры загрязнения			Объём, кубм	Площадь загрязнения, га
	длина, м	ширина, м	высота, м		

ЗАКЛЮЧЕНИЕ

Оценка текущего санитарного и лесопатологического состояния лесных насаждений, назначенные профилактические мероприятия по защите лесов, агитационные мероприятия:

Санитарное состояние насаждения на площади 2,0 га удовлетворительное.

С целью предотвращения вспышек массового размножения вредных насекомых

назначены профилактические мероприятия по защите лесов в Доброминском участковом лесничестве: квартал 48 выдел 4, площадь 0,7 га - 2 шт. скворечников

квартал 9, выдел 13, площадь 0,7 га - 2 шт. скворечников


квартал 68, выдел 7, площадь 0,6 га - 2 шт. скворечников

Сроки проведения 2018 год

Исполнитель работ по проведению лесопатологического обследования:

ФИО Ренкас Владимир Николаевич

Подпись

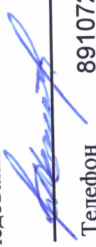


*Раздел включается в акт, в случае проведения лесопатологического обследования визуальным способом.

Субъект Российской Федерации			Смоленская										Лесничество (лесопарк)										Глинковское										Назначенные мероприятия				
Участковое лесничество			Доброминское										Урочище (лесная дача)										Распределение деревьев по категориям состояния, % от запаса										Вид		площадь, га		
Номер квартала	Номер выдела	Площадь выдела, га	Целевое назначение лесов	Категория защитных лесов	Номер лесопатологического выдела	Площадь лесопатологического выдела, га	Таксационная характеристика лесного насаждения						Число деревьев на пробе, шт.	Признаки повреждения деревьев										Причина ослабления, повреждения	Подлежит рубке, %	Назначенные мероприятия	площадь, га										
							состав	порода	возраст	средняя высота, м	средний диаметр, см	тип леса		полнота	бонитет	запас, куб. м/га	без признаков ослабления	ослабленные	сильно ослабленные	усыхающие	свежий сухойстой	старый сухойстой	свежий ветровал					старый ветровал	свежий бурелом	старый бурелом	аварийные деревья						
1	2	3	4	5	6	7	8	9	10	11	12	13	14	15	16	17	18	19	20	21	22	23	24	25	26	27	28	29	30	31	32	33	34				
48	4	7,4	Э			0,7	8	С	65	23	24	СЛ С2	0,4	1	118																		развешивание скворечников	0,7			
							1	Б																													
							1	Е																													
9	13	3,3	З	Запретные полосы вдоль водных		0,7	8	Б	45	18	18	ЕЛМ С4	0,6	2	180																		развешивание скворечников	0,7			
							2	ОС																													
							+	С																													
68	7	5,0	З	защитные придорожные полосы		0,6	8	Б	60	28	24	БР В2	0,6	1А	240																		развешивание скворечников	0,6			
							2	С																													

Показатели, не соответствующие таксационному описанию отмечаются «*».

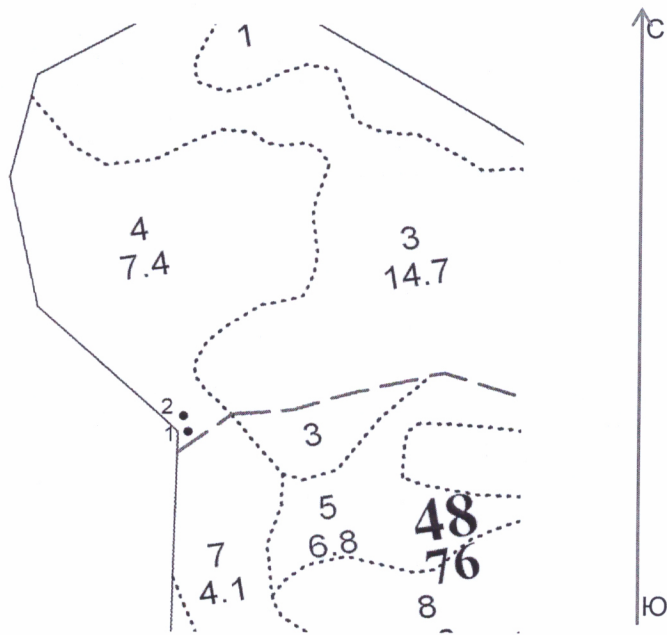
Исполнитель работ по проведению лесопатологического обследования:

ФИО Ренкас Владимир Николаевич Подпись  16.07.2018. Телефон 89107234244

Дата составления документа

Абрис участка

М 1:10 000



Номер выдела	Ленты (круговой площадки) перечёта					
	№ ленты (площадки)		длина, м	ширина, м	радиус, м	площадь, га
4						

Номера точек	Координаты		Румбы линий	Длина, м
1	N54°42'400 ¹	E032°42'753 ¹¹		
2	N54°42'416 ¹	E32°42'730 ¹¹		

Условные обозначения:



- место развешивания скворечников

Исполнитель работ по проведению лесопатологического обследования:
ФИО Ренкас Владимир Николаевич

Подпись 

Дата составления документа

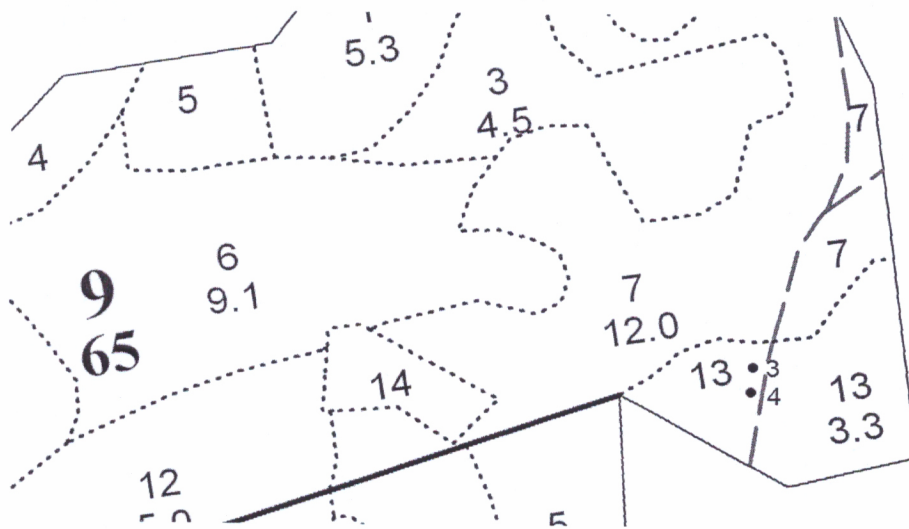
16.01.2018 г.

Телефон

89107234244

Абрис участка

М 1:10 000



Номер выдела	Ленты (круговой площадки) перечёта					
	№ ленты (площадки)		длина, м	ширина, м	радиус, м	площадь, га
13						

Номера точек	Координаты		Румбы линий	Длина, м
3	N54°45'453 ¹¹	E032°42'485 ¹¹		
4	N54°45'445 ¹¹	E032°42'476 ¹¹		

Условные обозначения:

● - место развешивания скворечников

Исполнитель работ по проведению лесопатологического обследования:
ФИО Ренкас Владимир Николаевич

Подпись 

Дата составления документа

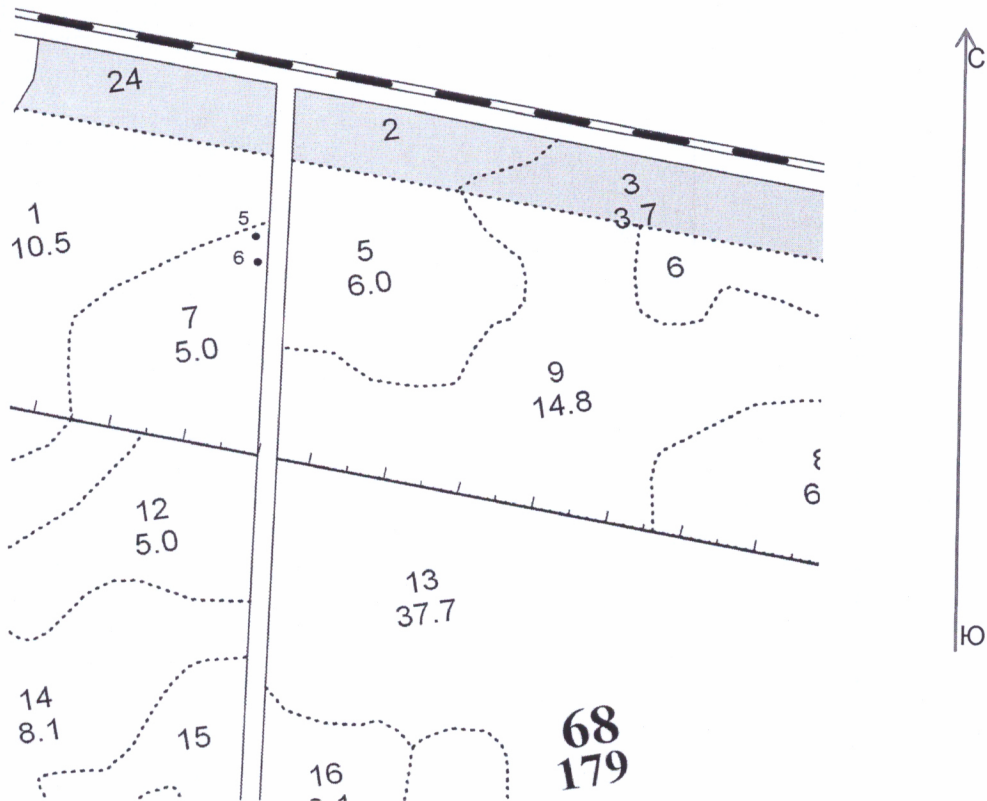
16.07.2018

Телефон

89107234244

Абрис участка

М 1:10 000



Номер выдела	Ленты (круговой площадки) перечёта					
	№ ленты (площадки)		длина, м	ширина, м	радиус, м	площадь, га
7						

Номера точек	Координаты		Румбы линий	Длина, м
5	N54°41'956 ¹¹	E032°41'043 ¹¹		
6	N54°41'941 ¹¹	E032°41'040 ¹¹		

Условные обозначения:



- место развешивания скворечников

Исполнитель работ по проведению лесопатологического обследования:
ФИО Ренкас Владимир Николаевич

Подпись

Дата составления документа

16.02.2018

Телефон

89107234244

Лесничество Доброминское уч

Категория защитных лесов Запрет.полосы вдоль водных объектов

Квартал 9

N	Пло- щадь, га	Состав. Подрост, по- длесок покров, поч- ва, рельеф, особенн ости выдела. Отмет ка о порослевом происх. Наимен. кат ег. незалес. земель Хар. лесных культур Кадастров. оценка	Вы- со- та	Я ру- са	Пре- обл- дающ пор.	Воз- ра- ст	Вы- со- та	Ди- ам	Кл ас с	Гр уп па	Бо- ни	Тип леса	Полн ота	Запас сырост.		Запас на выделе, дес. МЗ		Хозяйственные мероприятия					
														на общий	в т.ч по сос- тав- ным элем- ентам	Кл ас с	Запас на выделе, дес. МЗ						
1	2	3	4	5	6	7	8	9	10	11	12	13	14	15	16	17	18	19	20	21	22	23	24

подлесок: КРЛ редкий

9 9,0 6B4OC

1 22 Б

ОС

10Е

подлесок: КРЛ редкий

10 1,4 8C2B

1 19 С

Б

подлесок: КРЛ редкий

селекционная оценка: НОРМАЛЬНЫЕ

11 2,1 9B1OC

1 23 Б

ОС

подрост: 10Е (14) 4,0 м, 0,5 тыс. шт/га, небогонадежный

подлесок: МЖ Р КРЛ редкий

12 5,0 6B3OLЧ1C

1 22 Б

ОЛЧ

С

подрост: 10Е (15) 5,0 м, 1,0 тыс. шт/га, благонадежный

подлесок: КРЛ лщ редкий

13 3,3 8B2OC+C

1 18 Б

ОС

подлесок: КРЛ ИВК средний

14 1,0 несомкнувшиеся культуры

10Е

возобновление

7B3OC

Е

Б

ОС

подлесок: КРЛ редкий

культуры-08 г., Без подготовки, ПОСАДКА РУЧНАЯ, размещение 3,5*0,8 м, 3500 шт/га, состояние удовлетворительные

15 ,3 Дорога

Общего пользования, ширина 4,0 м, протяженность 0,7 км, СОСТОЯНИЕ УДОВЛЕТВОРИТЕЛЬНОЕ, круглогодично

16 ,7 Границы окружные

ширина 4,0 м, протяженность 1,8 км, ЧИСТАЯ

Итого по кварталу

65,0

по составляющим породам

1381

10

Глинковское лесничество —
филиал областного
государственного казенного
учреждения «Смоленский
управлений лесничествами»

□<

Лесничество Доброминское уч

Категория защитных лесов Защитные придорожные полосы лес

Квартал 68

№ выдела	Площадь, га	Состав. Подрост, поч-ва, рельеф, особенн-ости выдела. Отмет-ка о порослевом происх. Наимен. кат-ег. незалес. земель	Хар. лесных культур	Кадастров. оценка	Я	Высо-та	Пре-обл-дающ пор.	Воз-ра-ст	Высо-та	Ди-ам	Кл-ас	Гр-уп-па	Бо-ни	Тип леса	Полнота	Запас сырья. леса, дес. МЗ			Запас на выделе, дес. МЗ			Хозяйственные мероприятия				
																Сумма площадей	на 1 га	выделенным	Кл-ас	сухо-стоя (ста-рого)	ре-дин		еди-нич-ные дер.	эст. воз.	общий	лик-вид
1	2	3	4	5	6	7	8	9	10	11	12	13	14	15	16	17	18	19	20	21	22	23	24			

1 10,5 лесные культуры
6Е2С2ВОсветление
30%

культуры-06 г., Борозды, состояние удовлетворительные

2 2,3 8Б2С

подлесок: КРЛ Р редкий
озу: Полосы леса вдоль дорог3 3,7 лесные культуры
10С+Бподрост: 10Е (13) 2,0 м, 0,5 тыс. шт./га, благонадежный
подлесок: Р КРЛ средний
повреждение фитовредителями, Сосна, СЛАБАЯ ПОВРЕЖДЕННОСТЬ, корневой губкой
озу: Полосы леса вдоль дорог

4 ,6 Поселок

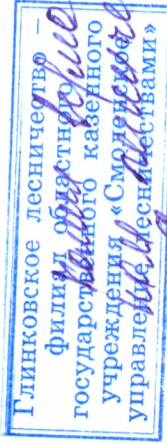
5 6,0 9Б1С

подрост: 10Е (14) 4,0 м, 2,0 тыс. шт./га, благонадежный
подлесок: КРЛ Р редкий6 3,0 лесные культуры
10С+Еподрост: 10Е (23) 8,0 м, 1,0 тыс. шт./га, неблагонадежный
подлесок: КРЛ Р ЛШ редкий
повреждение фитовредителями, Сосна, СЛАБАЯ ПОВРЕЖДЕННОСТЬ, корневой губкой

7 5,0 8Б2С

подрост: 10Е (8) 1,0 м, 0,5 тыс. шт./га, неблагонадежный
подлесок: КРЛ Р редкий
повреждение фитовредителями, Береза, СЛАБАЯ ПОВРЕЖДЕННОСТЬ, березовой губкой

8 6,5 6Б20С2С+Е

подрост: 10Е (8) 1,0 м, 0,5 тыс. шт./га, неблагонадежный
подлесок: КРЛ Р редкий
повреждение фитовредителями, Береза, СЛАБАЯ ПОВРЕЖДЕННОСТЬ, березовой губкойПроход. рубка
20%

Глинковское лесничество
филиал областного
государственного казенного
учреждения «Смоленское
государственное управление
лесными ресурсами»

А. Раманов