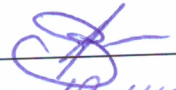


УТВЕРЖДАЮ:
Начальник Департамента

 Шарин Ю.В.
Дата 19 июля 2018

Акт
лесопатологического обследования № 1066

лесных насаждений Глинковского лесничества (лесопарка)
Смоленской области (субъект Российской Федерации)

Способ лесопатологического обследования:

1. Визуальный ☒
2. Инструментальный ☐

Место проведения

Участковое лесничество	Урочище (дача)	Квартал (кварталы)	Выдел (выделы)	Площадь, га
Болтутинское	г.х. "Березкино"	21	19	1,0

Лесопатологическое обследование проведено на общей площади **1,0 га**

1. Визуальное лесопатологическое обследование.*

Наземное ☒

Дистанционное ☐

1.1. На площади 1,0 га фактическая таксационная характеристика лесного насаждения соответствует (не соответствует) таксационному описанию (нужное подчеркнуть). Причины несоответствия _____

Список участков с выявленными несоответствиями приведён в приложении 1 к настоящему Акту.

1.2. Лесные насаждения с нарушенной и утраченной устойчивостью выявлены в _____

участковом л-ве в кв. выд. на площади

Участковое лесничество	Урочище (дача)	Площадь, га		Причина ослабления (гибели)
		с нарушенной устойчивостью	с утраченной устойчивостью	
		0	0	
Итого:				

Состояние обследованных лесных насаждений приведено в приложениях 1.1-1.4 к Акту в зависимости от метода проведения ЛПО.

1.3. В обследованных лесных участках прогнозируется:

Прогноз	Площадь, га
Ослабление лесных насаждений	1,0
Усыхание лесных насаждений различной степени	
Развитие очагов вредных организмов	

1.4. Обнаружено загрязнение лесного участка отходами и выбросами: промышленными ☐
бытовыми ☐

Вид загрязнения	Размеры загрязнения			Объём, кубм	Площадь загрязнения, га
	длина, м	ширина, м	высота, м		

ЗАКЛЮЧЕНИЕ

Оценка текущего санитарного и лесопатологического состояния лесных насаждений, назначенные профилактические мероприятия по защите лесов, агитационные мероприятия:

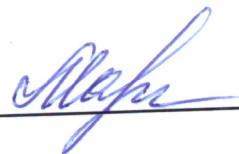
Санитарное состояние насаждения на площади 1,0 га удовлетворительное.

С целью предотвращения всплеск массового размножения вредных насекомых

назначены профилактические мероприятия по защите лесов в Болтутинском участковом лесничестве г.х. "Березкино": квартал 21 выдел 19, площадь 1,0 га - 3 шт. скворечников

Исполнитель работ по проведению лесопатологического обследования:
ФИО Маринин Сергей Владимирович

Подпись



*Раздел включается в акт, в случае проведения лесопатологического обследования визуальным способом.

Результаты проведения лесопатологического обследования лесных насаждений за

май 2018 г.

(месяц)

Глинковское

Смоленская

Субъект Российской Федерации

Лесничество (лесопарк)

Урочище (лесная дача) г.х. "Березкино"

Участковое лесничество

Болтутинское

Номер квартала	Номер выдела	Площадь выдела, га	Целевое назначение лесов	Категория защитных лесов	Номер лесопатологического выдела	Площадь лесопатологического выдела, га	Таксационная характеристика лесного насаждения										Число деревьев на пробе, шт.	запаса													Признаки повреждения деревьев	Доля повреждённых деревьев, %	Причина ослабления, повреждения	Подлежит рубке, %	Вид	площадь, га	мероприятия					
							состав	порода	возраст	средняя высота, м	средний диаметр, см	тип леса	полнота	бонитет	запас, куб. м/га	без признаков ослабления		ослабленные	ослабленные	усыхающие	свежий сухой	старый сухой	свежий ветровал	старый ветровал	свежий бурелом	старый бурелом	аварийные деревья															
21	19	16,8	€			1,0	8	9	10	11	12	13	14	15	16	17		18	19	20	21	22	23	24	25	26	27	28	29	30	31	32	33	34	разведение скворечников	1,0						
							6	Б																																		
							2	ОС																																		
							1	Е	65	27	28	СЗ ЕСП	0,6	1	210																											
							1	Е																																		
							+	Д																																		

Показатели, не соответствующие таксационному описанию отмечаются «*».

Исполнитель работ по проведению лесопатологического обследования:

Ф.И.О. Маринин Сергей Владимирович

Подпись

89107840674

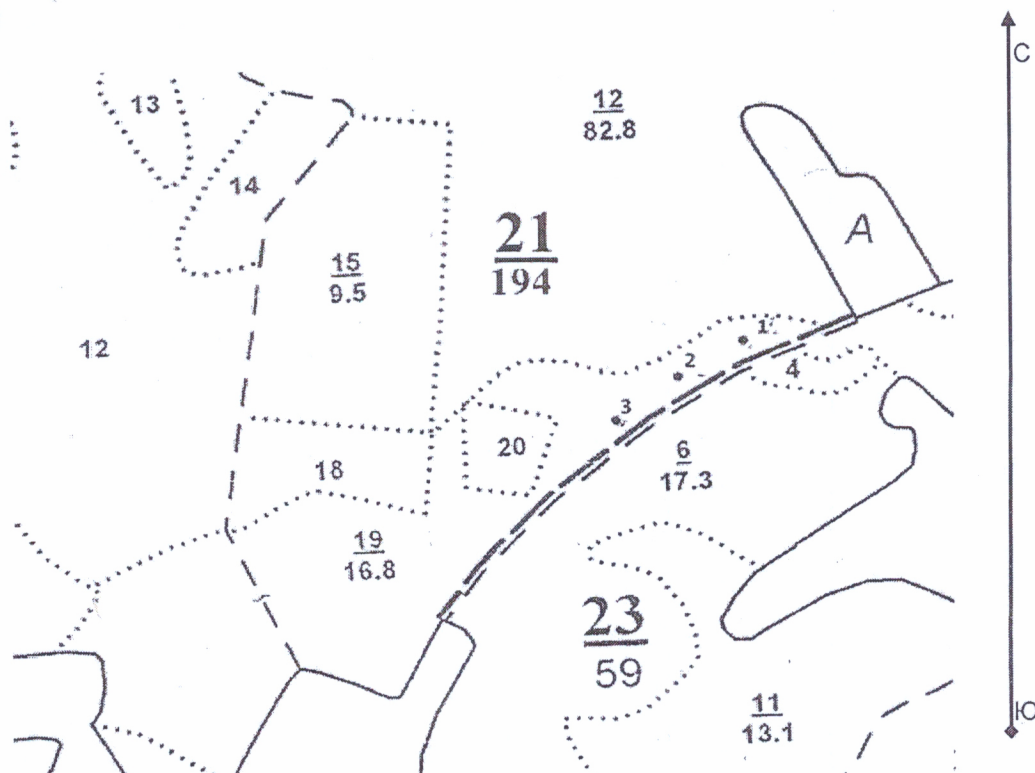
Телефон

Дата составления документа

16.05.2018

Абрис участка

М 1:10 000



Номер выдела	Ленты (круговой площадки) перечёта					
	№ ленты (площадки)		длина, м	ширина, м	радиус, м	площадь, га
19						

Номера точек	Координаты		Румбы линий	Длина, м
1	N54°30'440 ¹¹	E032°56'500 ¹¹		
2	N54°30'370 ¹¹	E032°56'420 ¹¹		
3	N54°30'285 ¹¹	E032°56'385 ¹¹		

Условные обозначения:

● - место развешивания скворечников

Исполнитель работ по проведению лесопатологического обследования:
ФИО Маринин Сергей Владимирович

Подпись *Маринин*

Дата составления документа

16.01.2018

Телефон

89107840674

Лесничество: Глинковское Участковое лесничество: Болтутинское ГХ «Березкино»
Арендатор: ИП Дубовый С.А.
квартал 21

Эксплуатационные леса

N	Пло- щадь, де- га	Состав, подро- ст, подлесок, почва, рельеф, особенности вы- дела, отметка о порослевом происх. кадас- тровая оценка	Я	Вы- сота	Эл- ем- т	Во- зрас- т	Вы- сота	Ди- аметр	Кл- асс	Гр- уппа	Б	Тип леса	П	Зап. сыр. дес. м3			В т.ч. по сост- аву влия- ющим фак- торам	Кл- асс	Зап. на выд. д. м3			Хозяйственные мероприятия
														На	Общ- ий	1 на вы- деле			Су- ре- сто- ва ой и ст- н	Р	Еди- нич- ные дер- ев- ев.	
13	1,4	5Б2ОС3ЛП+Е +Д	1	24	Б	55	26	24	6	3	1	ЕСЛ С3	,8	27	38	19	2	21	22	23	24	
					ОС ЛП	45	19	16								8	3					
14	2,6	8Б2ОС	1	17	Б	50	17	16	5	2	2	ЕДМ В4	,5	10	26	21	2	20	21	22		
		ИВК+КРЛ			ОС	18	22									5	3					
15	9,5	Куль- туры н/с 8Е2Д 7ОС2Б1Е+Д	4	18	Е	4					1	ЕСЛ С3	60			133						
			5	3	ОС	5	3	2					,5	1	10	7						
					Е											2						
		5Д3ЛП2Б	ед		Д	70	23	28						3		1						
		ЛЩ+КРЛ+МЛ	подлесок		ЛП	50	18	18								2						
16	2,5	7Б3ОС	1	25	Б	55	25	24	6	3	1	ЕСЛ С3	,7	22	55	38	2					
		10Е КРЛ+Р	2	10	Е	30	10	10					,4	5	12	17	3					
			подлесок													12	1					
17	5,0	7Б3ОС+Е +Д	1	26	Б	55	26	24	6	3	1А	ЕСЛ С3	,5	17	85	60	2					
					ОС	26	32									25	3					
			подрос- т		Д	15	3															
18	2,6	6ОС2Б1Е1Д	1	3	ОС	5	3	2	1	1	1	ЕСЛ С3	,5	1	3	2	2					
		10Е ЛЩ+КРЛ+Р	подлесок		Е											1						
			ед		Д	70	22	28						3								
		5Д3ЛП2Б			ЛП	50	18	28								2						
		ЛЩ+КРЛ+Р	подлесок		Б	22	22									2						
19	16,8	6Б2ОС1Е1Е+ДН	1	26	Б	65	27	28	7	4	1	ЕСЛ	,6	22	370	222	2					

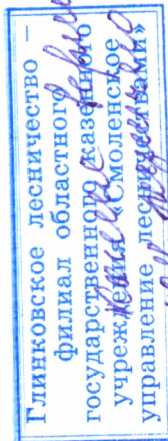
Глинковское лесничество – филиал областного государственного казенного учреждения «Смоленское управление лесничествами»

И.И. Равнов

Агротехн. уход
Доп. не сомк. л/к

Равн. пост. руб.

Равн. пост. руб.



А.Ремизов
Директор

Эксплуатационные леса

Эксплуатационные леса																								
Пло- щадь, га	Состав, подро- ст, подлесок, почва, рельеф, особенности вы- дела, отметка о порослевом происх. кадас- трояая оценка	Я Вы р та у с а	Эл- со- ен- т ле- са	Во зр ас та т	Ди ам е т р	Кл ас с и во зр ас та	В о н и те ас т	Тип леса	П л о н т а	Зап. сыр. дес. м3	Кл ас с и ти	Зап. на выд. д. м3	Хозяйственные мероприятия											
1	2	3	4	5	6	7	8	9	10	11	12	13	14	15	16	17	18	19	20	21	22	23	24	
			ОС	27 36				С3								74 4								20%
			Е	70 27 32												37 1								Сод. ест. возоб.
			ДН	50 20 20												37 1								Е
10Е	ЛЩ+КРЛ+Р	подрост	20 6					2,5 т. шт./га																
		подлесок						средний																
		Болезнями леса поврежд. порода- сильная ;						ОС ложным трутовиком																
1,1	Вырубка 2014г.	Е	1	ЕСЛ																				
		подрост	1 1					8,0 т. шт./га																
		подлесок						средний																
2,9	6Б40С	1 24 В	55 24 22 24 32	6 3 1	ЕСЛ			6 18 52								31 2								
	КРЛ+ЛЩ+Р	подлесок						средний								21 3								
,9	7Б30С+Е	1 23 В	50 23 24	5 2 1	ЕСЛ			6 17 15								11 4								
		Е																						
	КРЛ+Р+ЛЩ	подлесок						пустой																
5,4	7Б30С	1 26 В	60 26 26 20 4	6 3 1	ЕСЛ			5 18 97								68 2								
	10Е	подрост						5 т. шт./га								29 3								
	КРЛ+Р+ЛЩ	подлесок						пустой																
3,3	5Б50С	1 26 В	60 26 28 27 36	6 3 1	ЕСЛ			4 15 50								25 2								
		ОС														25 4								
	КРЛ+Р+ЛЩ	подлесок						пустой																
		Болезнями леса поврежд. порода- сильная ;						ОС ложным трутовиком																
1,2	Дорога																							
		4,0м. Х 3,1 км. состояние кат.: лесохозяйственная хоз. мер. = ,8 км. ;						неудовлетворительное																
16,2	10Б+ОЛЧ +ОС	1 24 Б	60 24 22 20 4	6 3 1	ЕПРЧ			7 21 340								340 2								
		ОЛЧ																						
		ОС																						
	10Е	подрост						5 т. шт./га																
	ЛЩ+КРЛ+Р	подлесок						редкий																

Сод. на непокр. Е

Ремонт дорог

