

УТВЕРЖДАЮ:

Начальник Департамента

Шарин Ю.В.

Дата 19 июля 2018

**Акт**

лесопатологического обследования № 1065

лесных насаждений Глинковского лесничества (лесопарка)  
Смоленской области (субъект Российской Федерации)

Способ лесопатологического обследования:

1. Визуальный ☒

2. Инструментальный ☐

**Место проведения**

| Участковое лесничество | Урочище (дача) | Квартал<br>(кварталы) | Выдел (выделы) | Площадь, га |
|------------------------|----------------|-----------------------|----------------|-------------|
| Болтутинское           | ТОО "Правда"   | 1                     | 28             | 1,3         |
| Болтутинское           | ТОО "Правда"   | 4                     | 10             | 0,7         |
| Болтутинское           | ТОО "Правда"   | 14                    | 16             | 1,0         |
| Болтутинское           | ТОО "Правда"   | 16                    | 1              | 1,7         |
| Болтутинское           | ТОО "Правда"   | 16                    | 17             | 2,3         |

Лесопатологическое обследование проведено на общей площади

7,0 га

**1. Визуальное лесопатологическое обследование.\***Наземное ☒Дистанционное ☐

1.1. На площади 7,0 га фактическая таксационная характеристика лесного насаждения соответствует (не соответствует) таксационному описанию (нужное подчеркнуть). Причины несоответствия \_\_\_\_\_

Список участков с выявленными несоответствиями приведён в приложении 1 к настоящему Акту.

1.2. Лесные насаждения с нарушенной и утраченной устойчивостью выявлены в \_\_\_\_\_

участковом л-ве в кв. выд. на площади

| Участковое лесничество | Урочище (дача) | Площадь, га                |                            | Причина ослабления (гибели) |
|------------------------|----------------|----------------------------|----------------------------|-----------------------------|
|                        |                | с нарушенной устойчивостью | с утраченной устойчивостью |                             |
|                        |                | 0                          | 0                          |                             |
|                        |                |                            |                            |                             |
|                        |                |                            |                            |                             |
|                        |                |                            |                            |                             |
| Итого:                 |                |                            |                            |                             |

Состояние обследованных лесных насаждений приведено в приложениях 1.1-1.4 к Акту в зависимости от метода проведения ЛПО.

1.3. В обследованных лесных участках прогнозируется:

| Прогноз                                      | Площадь, га |
|--|-------------|
| Ослабление лесных насаждений                 | <u>7,0</u>  |
| Усыхание лесных насаждений различной степени |             |
| Развитие очагов вредных организмов           |             |

1.4. Обнаружено загрязнение лесного участка отходами и выбросами: промышленными ☐  
бытовыми ☐

| Вид загрязнения | Размеры загрязнения |           |           | Объём, кубм | Площадь загрязнения, га |
|-----------------|---------------------|-----------|-----------|-------------|-------------------------|
|                 | длина, м            | ширина, м | высота, м |             |                         |
|                 |                     |           |           |             |                         |
|                 |                     |           |           |             |                         |

**ЗАКЛЮЧЕНИЕ**

Оценка текущего санитарного и лесопатологического состояния лесных насаждений, назначенные профилактические мероприятия по защите лесов, агитационные мероприятия:

Санитарное состояние насаждения на площади 7,0 га удовлетворительное.

С целью предотвращения вспышек массового размножения вредных насекомых

назначены профилактические мероприятия по защите лесов в Болтутинском участковом лесничестве ТОО "Правда": квартал 1 выдел 28, площадь 1,3 га - 4 шт. скворечников

квартал 4, выдел 10, площадь 0,7 га - 2 шт. скворечников

квартал 14, выдел 16, площадь 1,0 га - 3 шт. скворечников

квартал 16, выдел 1, площадь 1,7 га - 5 шт. скворечников

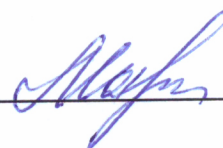
квартал 16, выдел 17, площадь 2,3 га - 7 шт. скворечников

Сроки проведения 2018 год

Исполнитель работ по проведению лесопатологического обследования:

ФИО Маринин Сергей Владимирович

Подпись



\*Раздел включается в акт, в случае проведения лесопатологического обследования визуальным способом.



Результаты проведения лесопатологического обследования лесных насаждений за

Субъект Российской Федерации

Смоленская

Лесничество (лесопарк)

Глинковское

Участковое лесничество

Болтугинское

Урочище (лесная дача) ТОО "Правда"

| Номер квартала | Номер выдела | Площадь выдела, га | Целевое назначение лесов | Категория защитных лесов    | Номер лесопатологического выдела | Площадь лесопатологического выдела, га | Таксационная характеристика лесного насаждения |         |         |                   |                     |          |         |         |                  | Число деревьев на пробе, шт. | Распределение деревьев по категориям состояния, % от запаса |             |                    |           |                 |                 |                 |                 |                |                |                   |    | Признаки повреждения деревьев | Доля повреждённых деревьев, % | Причина ослабления, повреждения | Полнота рубки, % | Назначенные мероприятия |    |                           |     |             |     |
|----------------|--------------|--------------------|--------------------------|-----------------------------|----------------------------------|--|--|---------|---------|-------------------|---------------------|----------|---------|---------|------------------|------------------------------|---|-------------|--------------------|-----------|-----------------|-----------------|-----------------|-----------------|----------------|----------------|-------------------|----|-------------------------------|-------------------------------|---------------------------------|------------------|-------------------------|----|---------------------------|-----|-------------|-----|
|                |              |                    |                          |                             |                                  |  | состав   | попояса | возраст | средняя высота, м | средний диаметр, см | тип леса | полнота | бонитет | запас, куб. м/га |                              | без признаков ослабления                                    | ослабленные | сильно ослабленные | усыхающие | свежий сухостой | старый сухостой | свежий ветровал | старый ветровал | свежий бурелом | старый бурелом | аварийные деревья |    |                               |                               |                                 |                  |                         |    |                           |     |             |     |
| 1              | 28           | 3,3                | Экспл.                   |                             |                                  | 1,3                                    | 7  | 8       | 10      | Б                 | 55                  | 25       | 24      | 12      | 13               | 14                           | 15  | 16          | 17                 | 18        | 19              | 20              | 21              | 22              | 23             | 24             | 25                | 26 | 27                            | 28                            | 29                              | 30               | 31                      | 32 | 33                        | 34  | площадь, га | вид |
| 1              |              |                    |                          |                             |                                  |  |  | 6       | 10      | Б                 | 55                  | 25       | 24      | 24      | 0,6              |                              | 1   | 210         |                    |           |                 |                 |                 |                 |                |                |                   |    |                               |                               |                                 |                  |                         |    | развешивание скворечников | 1,3 |             |     |
| 4              | 10           | 14,0               | Экспл.                   |                             |                                  | 0,7                                    |  | 2       | ОС      | 45                | 22                  | 22       | 18      | 18      | 0,6              |                              | 1   | 170         |                    |           |                 |                 |                 |                 |                |                |                   |    |                               |                               |                                 |                  |                         |    | развешивание скворечников | 0,7 |             |     |
| 14             | 16           | 4,4                | Защитные                 | защитные придорожные полосы |                                  | 1,0                                    |  | 2       | ОС      | 50                | 23                  | 26       | 26      | 0,5     |                  | 1                            | 150   |             |                    |           |                 |                 |                 |                 |                |                |                   |    |                               |                               |                                 |                  |                         |    | развешивание скворечников | 1,0 |             |     |
| 16             | 1            | 3,6                | Защитные                 | защитные придорожные полосы |                                  | 1,7                                    |  | 10      | Б       | 55                | 25                  | 24       | 24      | 0,6     |                  | 1                            | 210   |             |                    |           |                 |                 |                 |                 |                |                |                   |    |                               |                               |                                 |                  |                         |    | развешивание скворечников | 1,7 |             |     |
| 16             | 17           | 9,1                | Экспл.                   |                             |                                  | 2,3                                    |  | 5       | Б       | 60                | 25                  | 24       | 24      | 0,4     |                  | 1                            | 130   |             |                    |           |                 |                 |                 |                 |                |                |                   |    |                               |                               |                                 |                  |                         |    | развешивание скворечников | 2,3 |             |     |

Показатели, не соответствующие таксационному описанию отмечаются «\*».  
Исполнитель работ по проведению лесопатологического обследования:

ФИО Маринин Сергей Владимирович

Подпись

Дата составления документа

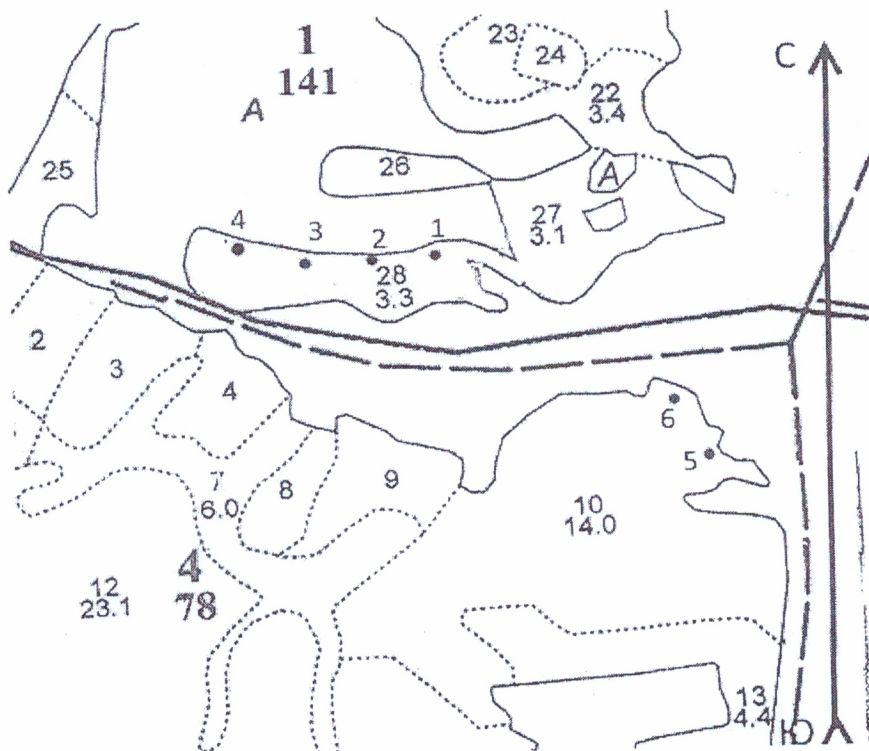
Телефон

89107840674

# Абрис участка

М 1:10 000

Болтутинское уч. Лесничество  
кв.1 выд. 28; кв.4 выд. 10



| Номер выдела | Ленты (круговой площадки) перечёта |          |           |           |             |
|--------------|------------------------------------|----------|-----------|-----------|-------------|
|              | № ленты<br>(площадки)              | длина, м | ширина, м | радиус, м | площадь, га |
| 28           |                                    |          |           |           |             |
| 10           |                                    |          |           |           |             |

| Номера точек | Координаты               |                           | Румбы линий | Длина, м |
|--------------|--------------------------|---------------------------|-------------|----------|
| 1            | N54°33'599 <sup>11</sup> | E032°42'142 <sup>11</sup> |             |          |
| 2            | N54°33'630 <sup>11</sup> | E032°42'101 <sup>11</sup> |             |          |
| 3            | N54°33'602 <sup>11</sup> | E032°42'026 <sup>11</sup> |             |          |
| 4            | N54°33'606 <sup>11</sup> | E032°41'984 <sup>11</sup> |             |          |
| 5            | N54°33'444 <sup>11</sup> | E032°42'474 <sup>11</sup> |             |          |
| 6            | N54°33'448 <sup>11</sup> | E032°42'443 <sup>11</sup> |             |          |

Условные обозначения:

● - место развешивания скворечников

Исполнитель работ по проведению лесопатологического обследования:  
ФИО Маринин Сергей Владимирович

Подпись Маринин

Дата составления документа

16.02.2018.

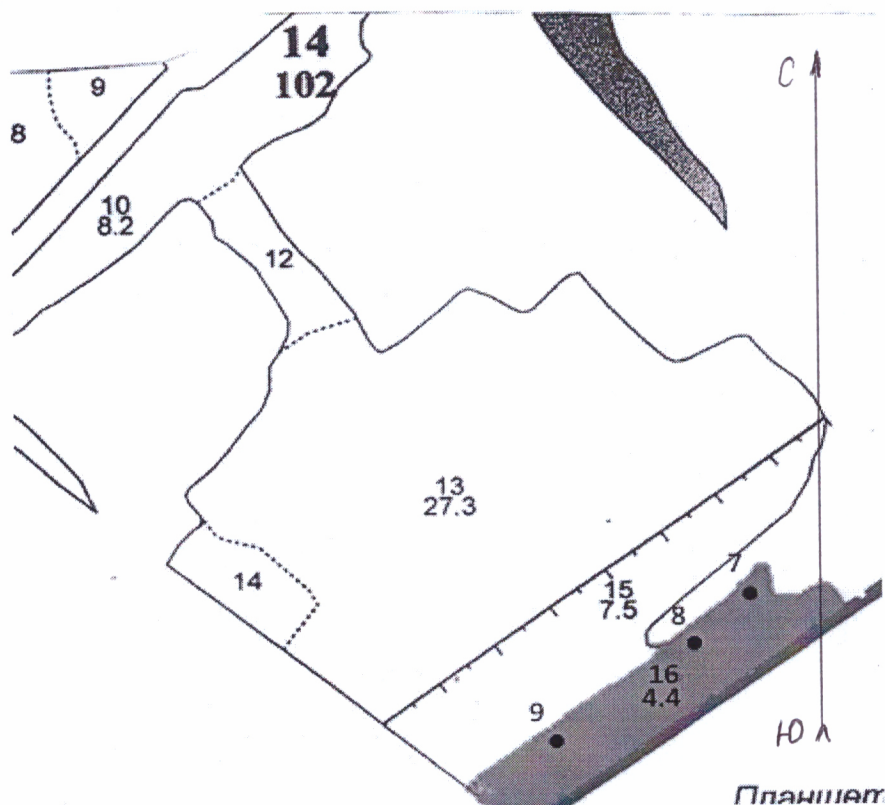
Телефон

89107840674



## Абрис участка

М 1:10 000



| Номер выдела | Ленты (круговой площадки) перечёта |  |          |           |           |             |
|--------------|------------------------------------|--|----------|-----------|-----------|-------------|
|              | № ленты<br>(площадки)              |  | длина, м | ширина, м | радиус, м | площадь, га |
| 16           |                                    |  |          |           |           |             |
|              |                                    |  |          |           |           |             |
|              |                                    |  |          |           |           |             |
|              |                                    |  |          |           |           |             |

| Номера точек | Координаты               |                           | Румбы линий | Длина, м |
|--------------|--------------------------|---------------------------|-------------|----------|
| 7            | N54°30'817 <sup>11</sup> | E032°47'067 <sup>11</sup> |             |          |
| 8            | N54°30'768 <sup>11</sup> | E032°46'994 <sup>11</sup> |             |          |
| 9            | N54°30'712 <sup>11</sup> | E032°46'805 <sup>11</sup> |             |          |

Условные обозначения:



- место развешивания скворечников

Исполнитель работ по проведению лесопатологического обследования:  
ФИО Маринин Сергей Владимирович

Подпись Марин

Дата составления документа

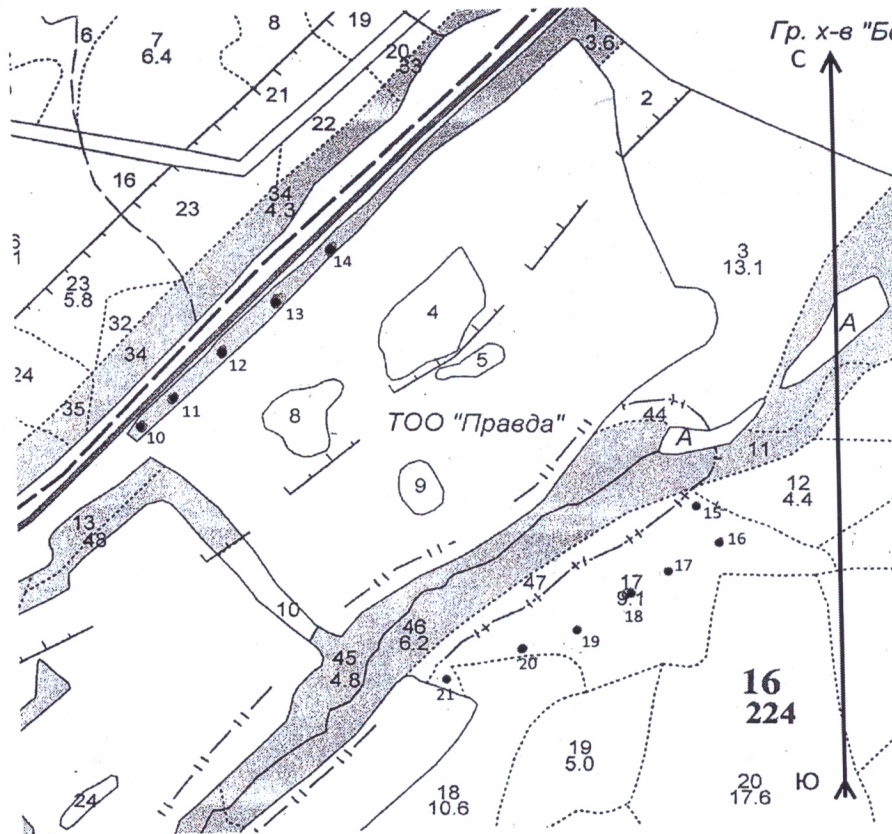
16.07.2018

Телефон

89107840674

# Абрис участка

М 1:10 000



| Номер выдела | Ленты (круговой площадки) перечёта |  |          |           |           |             |
|--------------|------------------------------------|--|----------|-----------|-----------|-------------|
|              | № ленты (площадки)                 |  | длина, м | ширина, м | радиус, м | площадь, га |
| 1            |                                    |  |          |           |           |             |
| 17           |                                    |  |          |           |           |             |

| Номера точек | Координаты                |                           | Румбы линий | Длина, м |
|--------------|---------------------------|---------------------------|-------------|----------|
| 10           | N54°32'1865 <sup>11</sup> | E032°51'251 <sup>11</sup> |             |          |
| 11           | N54°31'917 <sup>11</sup>  | E032°51'294 <sup>11</sup> |             |          |
| 12           | N54°31'943 <sup>11</sup>  | E032°51'330 <sup>11</sup> |             |          |
| 13           | N54°31'969 <sup>11</sup>  | E032°51'376 <sup>11</sup> |             |          |
| 14           | N54°32'015 <sup>11</sup>  | E032°51'455 <sup>11</sup> |             |          |
| 15           | N54°31'900 <sup>11</sup>  | E032°51'950 <sup>11</sup> |             |          |
| 16           | N54°31'970 <sup>11</sup>  | E032°51'850 <sup>11</sup> |             |          |
| 17           | N54°31'880 <sup>11</sup>  | E032°51'760 <sup>11</sup> |             |          |
| 18           | N54°31'700 <sup>11</sup>  | E032°51'700 <sup>11</sup> |             |          |
| 19           | N54°31'650 <sup>11</sup>  | E032°51'634 <sup>11</sup> |             |          |
| 20           | N54°31'440 <sup>11</sup>  | E032°51'480 <sup>11</sup> |             |          |
| 21           | N54°31'395 <sup>11</sup>  | E032°51'450 <sup>11</sup> |             |          |

Условные обозначения:

● - место развешивания скворечников

Исполнитель работ по проведению лесопатологического обследования:  
ФИО Маринин Сергей Владимирович

Подпись *Маринин*

Дата составления документа

16.07.2018

Телефон

89107840674





ГЛИНКОВСКОЕ

ТАКСАЦИОННОЕ ОПИСАНИЕ

ТОО Правда Болтутинское уч  
квартал 1

стр.2

Вид.:Яр:Сос- :Воз:Н,:Д,:Кл: Тип :Бон: G:З/га: по :Т:Сух:Зах: Хозрас-  
Площ: :тав :раст м:см:Гр: ТЛУ :Пол: :З/вд:пор.: :Ед.:о/л:поражения

| Насажд.ест.происх. с л/культурами под пологом |   |      |    |    |    |    |     |     |  |    |      |
|---|---|------|----|----|----|----|-----|-----|--|----|------|
| 9   | 1 | 7Б   | 40 | 21 | 16 | 4  | ЕСЛ | 1А  |  | 18 | 29   |
| 2,3   |   | 20С  |    |    |    | 2  | СЗ  | 0,7 |  | 41 | 8    |
|   |   | 10ЛС |    |    |    |    |     |     |  |    | 4    |
|   | 2 | 10Е  | 41 | 10 | 8  |    |     | 0,4 |  | 5  | 12   |
| 10  | 1 | 9Б   | 40 | 16 | 12 | 4  | Ч   | 2   |  | 12 | 31   |
| 2,8   |   | 1С   | 60 |    |    | 2  | ВЗ  | 0,7 |  | 34 | 3    |
| 11  | 1 | 8Б   | 40 | 16 | 12 | 4  | Ч   | 2   |  | 12 | 23   |
| 2,3   |   | 2С   | 60 |    |    | 2  | ВЗ  | 0,7 |  | 28 | 5    |
| 12  | 1 | 6Б   | 45 | 22 | 18 | 5  | ЕСЛ | 1   |  | 20 | 24   |
| 2,0   |   | 40ЛС |    |    |    | 2  | СЗ  | 0,7 |  | 40 | 16   |
| 13  | 1 | 80С  | 60 | 25 | 30 | 6  | ЕСЛ | 1   |  | 23 | 23 3 |
| 1,2   |   | 2Б   | 25 | 24 | 4  | СЗ |     | 0,6 |  | 28 | 5 2  |
|   |   | +Е   |    |    |    |    |     |     |  |    |      |
|   |   | +ОЛС |    |    |    |    |     |     |  |    |      |

Прореживан  
Выб. 30%

Сплошная р  
Естеств.за

| Целевая порода Е |   |      |    |    |    |    |     |     |  |     |      |
|------------------|---|------|----|----|----|----|-----|-----|--|-----|------|
| 14               | 1 | 4Б   | 60 | 25 | 24 | 6  | ЕСЛ | 1   |  | 17  | 66 2 |
| 9,6              |   | 40С  | 25 | 30 | 3  | СЗ |     | 0,5 |  | 163 | 65 3 |
|                  |   | 20ЛС | 16 | 16 |    |    |     |     |  |     | 32 3 |
| 15               | 1 | 6Б   | 50 | 23 | 24 | 5  | ЕСЛ | 1   |  | 18  | 190  |
| 17,6             |   | 30С  |    |    |    | 2  | СЗ  | 0,6 |  | 317 | 95   |
|                  |   | 10ЛЧ |    |    |    |    |     |     |  |     | 32   |
| 16               | 1 | 8Б   | 50 | 24 | 20 | 5  | ЕСЛ | 1   |  | 17  | 18   |
| 1,3              |   | 20С  |    |    |    | 2  | СЗ  | 0,5 |  | 22  | 4    |
| 17               | 1 | 6Б   | 55 | 24 | 22 | 6  | ЕСЛ | 1   |  | 15  | 31 2 |
| 3,4              |   | 10С  | 24 | 26 | 3  | СЗ |     | 0,5 |  | 51  | 5 3  |
|                  |   | 30ЛС | 35 | 16 | 16 |    |     |     |  |     | 15 3 |
| 18               | 1 | 8Б   | 40 | 17 | 14 | 4  | ЕЧ  | 2   |  | 13  | 11   |
| 1,0              |   | 10С  |    |    |    | 2  | ВЗ  | 0,7 |  | 13  | 1    |
|                  |   | 10ЛС |    |    |    |    |     |     |  |     | 1    |
|                  |   | +С   |    |    |    |    |     |     |  |     |      |
| 19               | 1 | 6Б   | 55 | 24 | 20 | 6  | ЕСЛ | 1   |  | 20  | 95 2 |
| 7,9              |   | 30С  | 24 | 26 | 3  | СЗ |     | 0,6 |  | 158 | 47 3 |
|                  |   | 10ЛС | 35 | 16 | 14 |    |     |     |  |     | 16 3 |
| 20               | 1 | 10В  | 40 | 20 | 16 | 4  | ЕСЛ | 1   |  | 17  | 9    |
| 0,5              |   | +ОЛС |    |    |    | 2  | СЗ  | 0,7 |  | 9   |      |
| 21               | 1 | 40С  | 40 | 20 | 24 | 4  | ЕСЛ | 1   |  | 13  | 23 3 |
| 4,2              |   | 3Б   | 20 | 16 | 3  | СЗ |     | 0,5 |  | 55  | 16 2 |
|                  |   | 30ЛС | 30 | 15 | 14 |    |     |     |  |     | 16 3 |

Подлесок: ИВК, КРЛ, густой

|     |   |     |    |    |    |    |     |     |  |    |      |
|-----|---|-----|----|----|----|----|-----|-----|--|----|------|
| 22  | 1 | 60С | 50 | 24 | 28 | 5  | ЕСЛ | 1   |  | 22 | 45 3 |
| 3,4 |   | 4Б  | 24 | 24 | 4  | СЗ |     | 0,6 |  | 75 | 30 2 |
| 23  | 1 | 9Б  | 60 | 25 | 24 | 6  | ЕСЛ | 1   |  | 25 | 66 2 |
| 2,9 |   | 10С | 25 | 28 | 3  | СЗ |     | 0,7 |  | 73 | 7 3  |
|     |   | +Е  |    |    |    |    |     |     |  |    |      |

Подлесок: Р, ЛШ, КРЛ, средний

|     |   |      |    |    |    |    |     |     |  |    |      |
|-----|---|------|----|----|----|----|-----|-----|--|----|------|
| 24  | 1 | 7Б   | 5  | 3  | 4  | 1  | ЕСЛ | 2   |  | 1  | 1    |
| 0,6 |   | 30С  |    |    |    | 1  | СЗ  | 0,7 |  | 1  | 1    |
|     | 9 | 60С  | 55 | 24 | 28 |    |     |     |  | 2  | 1 3  |
|     |   | 4Б   | 24 | 24 |    |    |     |     |  | 1  | 2    |
| 25  | 1 | 7Б   | 55 | 25 | 24 | 6  | ЕСЛ | 1   |  | 25 | 28 2 |
| 1,6 |   | 20С  | 25 | 28 | 3  | СЗ |     | 0,7 |  | 40 | 8 3  |
|     |   | 1Е   | 40 | 16 | 16 |    |     |     |  |    | 4 1  |
|     |   | +ОЛС |    |    |    |    |     |     |  |    |      |

Подлесок: Р, КРЛ, средний

|    |   |    |    |    |    |   |     |   |  |    |    |
|----|---|----|----|----|----|---|-----|---|--|----|----|
| 26 | 1 | 8Б | 50 | 22 | 18 | 5 | ЕСЛ | 1 |  | 20 | 16 |
|----|---|----|----|----|----|---|-----|---|--|----|----|





ТАКСАЦИОННОЕ ОПИСАНИЕ стр.3  
ГЛИНКОВСКОЕ ТОО Правда Болтутинское уч  
квартал 1

Выд.:Яр:Сос- :Воз:Н,:Д,:Кл: Тип :Бон: G:З/га: по :Т:Сух:Зах: Хозрас-  
Площ: :тав :раст м:см:Гр: ТЛУ :Пол: :З/вд:пор.: :Ед.:о/л:поряжения

|     |       |    |    |    |       |     |     |      |
|-----|-------|----|----|----|-------|-----|-----|------|
| 1,0 | 20С   |    |    |    | 2 СЗ  | 0,7 | 20  | 4    |
| 27  | 1 10В | 60 | 24 | 26 | 6 ЕСЛ | 1   | 17  | 53 2 |
| 3,1 | +ОС   |    |    |    | 3 СЗ  | 0,5 | 53  |      |
| 28  | 1 10В | 55 | 25 | 24 | 6 ЕСЛ | 1   | 21  | 69 2 |
| 3,3 |       |    |    |    | 3 С2  | 0,6 | 69  |      |
| 29  | 1 7В  | 65 | 26 | 24 | 7 ЕСЛ | 1   | 21  | 94 2 |
| 6,4 | 20С   |    | 26 | 30 | 4 СЗ  | 0,6 | 134 | 27 3 |
|     | 10ЛС  | 35 | 16 | 16 |       |     |     | 13 3 |
|     | +Е    |    |    |    |       |     |     |      |

Подрост: 10Е(25), 5.0м, 1.5тыс.шт/га, благонадежный  
30 Дорога  
0,4

ширина 4.0м, длина 1.1км, СОСТОЯНИЕ УДОВЛЕТВОРИТЕЛЬНОЕ  
31 Границы окружные  
0,7

Расчистка

ширина 2.0м, длина 3.8км, ЗАРОСШАЯ, хозмер.на 3.8км  
32 Река  
0,4

ширина 4.0м, длина 1.0км  
Итого по кварталу

141,0

2765

- 4  
1

Запас сырорастающего леса по составляющим породам  
С 8,Е 58,Б 1683,ОС 780,ОЛС 204,ОЛЧ 32

*камен Сергеев*  
*наст. лесничий*  
*А.И.*  
Глинковское лесничество  
филиал областного  
государственного казенного  
учреждения «Смоленское  
управление лесничествами»

Выд.:Яр:Сос- :Воз:Н,:Д,:Кл: Тип :Бон: G:З/га: по :Т:Сух:Зах: Хозрас-  
Площ: :тав :раст м:см:Гр: ТЛУ :Пол: :З/вд:пор.: :Ед.:о/л:поряжения

КАТЕГОРИЯ ЗАЩИТНОСТИ: ЭКСПЛУАТАЦИОННЫЕ ЛЕСА

|   |   |      |    |    |    |   |      |     |     |     |   |            |
|---|---|------|----|----|----|---|------|-----|-----|-----|---|------------|
| 1   | 1 | 8В   | 65 | 26 | 26 | 7 | ЕСЛ  | 1   | 22  | 32  | 2 |            |
| 1,8   |   | 20С  |    | 26 | 32 | 4 | СЗ   | 0,6 | 40  | 8   | 3 |            |
|   |   | +Е   |    |    |    |   |      |     |     |     |   |            |
| Целевая порода Е                                      |   |      |    |    |    |   |      |     |     |     |   |            |
| 2   | 1 | 9В   | 50 | 26 | 22 | 5 | ЕСЛ  | 1А  | 26  | 40  |   | Проход.руб |
| 1,7   |   | 10ЛС |    |    |    | 2 | СЗ   | 0,7 | 44  | 4   |   | Выб. 20%   |
|   |   | +ОС  |    |    |    |   |      |     |     |     |   |            |
|   |   | +Е   |    |    |    |   |      |     |     |     |   |            |
| Подрост: 10Е(35), 8.0м, 0.5тыс.шт/га, благонадежный   |   |      |    |    |    |   |      |     |     |     |   |            |
| 3   | 1 | 70С  | 55 | 25 | 28 | 6 | ЕСЛ  | 1   | 23  | 34  | 3 | Рубка сохр |
| 2,1   |   | 3В   |    | 25 | 24 | 4 | СЗ   | 0,6 | 48  | 14  | 2 | Сод.сохр.п |
|   |   | +Е   |    |    |    |   |      |     |     |     |   |            |
| Подрост: 10Е(30), 7.0м, 2.0тыс.шт/га, благонадежный   |   |      |    |    |    |   |      |     |     |     |   |            |
| Подлесок: Р, КРЛ, редкий                              |   |      |    |    |    |   |      |     |     |     |   |            |
| Целевая порода Е                                      |   |      |    |    |    |   |      |     |     |     |   |            |
| 4   | 1 | 80С  | 55 | 25 | 28 | 6 | ЕСЛ  | 1   | 23  | 30  | 3 | Сплошная р |
| 1,6   |   | 2В   |    | 25 | 24 | 4 | СЗ   | 0,6 | 37  | 7   | 2 | Лесные кул |
| Подлесок: Р, КРЛ, редкий                              |   |      |    |    |    |   |      |     |     |     |   |            |
| Целевая порода Е                                      |   |      |    |    |    |   |      |     |     |     |   |            |
| Лесосека  |   |      |    |    |    |   |      |     |     |     |   |            |
| 5   | 1 | 70С  | 55 | 24 | 26 |   | ЕСЛ  | 1   | 19  | 172 | 3 | Лесные кул |
| 12,9  |   | 2В   |    | 25 | 28 |   | СЗ   | 0,6 | 245 | 49  | 2 |            |
|   |   | 10ЛС | 35 | 16 | 14 |   |      |     |     | 24  | 3 |            |
|   |   | +Е   |    |    |    |   |      |     |     |     |   |            |
|   |   | +С   |    |    |    |   |      |     |     |     |   |            |
| Подрост: 10Е(15), 4.0м, 0.5тыс.шт/га, неблагонадежный |   |      |    |    |    |   |      |     |     |     |   |            |
| Подлесок: Р, КРЛ, редкий                              |   |      |    |    |    |   |      |     |     |     |   |            |
| Целевая порода Е                                      |   |      |    |    |    |   |      |     |     |     |   |            |
| 6   | 1 | 80ЛС | 40 | 22 | 18 | 4 | ЕСЛ  | 1А  | 23  | 13  | 3 |            |
| 0,7   |   | 2В   |    | 23 | 20 | 3 | СЗ   | 0,7 | 16  | 3   | 2 |            |
|   |   | +Е   |    |    |    |   |      |     |     |     |   |            |
| 7   | 1 | 80ЛС | 30 | 15 | 14 | 3 | ЕПРЧ | 2   | 10  | 48  |   |            |
| 6,0   |   | 2В   |    |    |    | 2 | СЗ   | 0,5 | 60  | 12  |   |            |
|   |   | +ОС  |    |    |    |   |      |     |     |     |   |            |
| 8   | 1 | 9В   | 45 | 23 | 18 | 5 | ЕСЛ  | 1А  | 27  | 27  |   | Проход.руб |
| 1,1   |   | 10ЛС |    |    |    | 2 | СЗ   | 0,9 | 30  | 3   |   | Выб. 30%   |
|   |   | +ОС  |    |    |    |   |      |     |     |     |   |            |
| 9   | 1 | 60С  | 55 | 25 | 26 | 6 | ЕСЛ  | 1   | 19  | 24  | 3 | Равн.-пост |
| 2,1   |   | 3В   |    | 25 | 24 | 4 | СЗ   | 0,5 | 40  | 12  | 2 | Выб. 30%   |
|   |   | 1Е   | 55 | 20 | 22 |   |      |     |     | 4   | 1 | Сод.под по |
| Подрост: 8В2Е(15), 8.0м, 2.5тыс.шт/га, благонадежный  |   |      |    |    |    |   |      |     |     |     |   |            |
| Подлесок: Р, редкий                                   |   |      |    |    |    |   |      |     |     |     |   |            |
| Целевая порода Е                                      |   |      |    |    |    |   |      |     |     |     |   |            |
| 10  | 1 | 6В   | 45 | 22 | 18 | 5 | ЕСЛ  | 1   | 17  | 144 |   |            |
| 14,0  |   | 20С  |    |    |    | 2 | СЗ   | 0,6 | 238 | 47  |   |            |
|   |   | 20ЛС |    |    |    |   |      |     |     | 47  |   |            |
| Подлесок: ИВК, КРЛ, Р, средний                        |   |      |    |    |    |   |      |     |     |     |   |            |
| 11  | 1 | 50С  | 55 | 25 | 28 | 6 | ЕСЛ  | 1   | 21  | 30  | 3 | Сплошная р |
| 2,8   |   | 4В   |    | 25 | 24 | 4 | СЗ   | 0,6 | 59  | 23  | 2 | Лесные кул |
|   |   | 10ЛС | 30 | 15 | 14 |   |      |     |     | 6   | 3 |            |
| Подрост: 10Е(20), 5.0м, 0.5тыс.шт/га, неблагонадежный |   |      |    |    |    |   |      |     |     |     |   |            |
| Целевая порода Е                                      |   |      |    |    |    |   |      |     |     |     |   |            |
| 12  | 1 | 60С  | 55 | 25 | 28 | 6 | ЕСЛ  | 1   | 22  | 305 | 3 |            |
| 23,1  |   | 3В   |    | 25 | 24 | 4 | СЗ   | 0,6 | 508 | 152 | 2 |            |
|   |   | 10ЛС | 30 | 15 | 14 |   |      |     |     | 51  | 3 |            |
|   |   | +Е   |    |    |    |   |      |     |     |     |   |            |

Глинковское лесничество -  
филиал областного  
государственного казенного  
учреждения "Глинковское  
управление лесничествами"  
Решение  
Решение Г.И.



Выд.:Яр:Сос- :Воз:Н,:Д,:Кл: Тип :Вон: G:З/га: по :Т:Сух:Зах: Хозрас-  
Площ: :тав :раст м:см:Гр: ТЛУ :Пол: :З/вд:пор.: :Ед.:о/л:поряжения

КАТЕГОРИЯ ЗАЩИТНОСТИ: Защитные придорожные полосы лесов  
15 1 60С 50 23 26 5 ЕСЛ 1 15 69 3  
7,5 2Б 23 24 3 СЗ 0,5 113 22 2  
2Б 25 14 14 22 2

Подлесок: КРЛ, Р, средний

16 1 60С 50 23 26 5 ЕСЛ 1 15 40 3  
4,4 2Б 23 24 3 СЗ 0,5 66 13 2  
2Б 25 14 12 13 2

ОЗУ: Полосы леса вдоль дорог

19 Границы окружные

0,1

Расчистка

ширина 2.0м, длина 0.2км, ЗАРОСШАЯ, хозмер.на 0.2км

Итого по категории защитности

12,0

179

КАТЕГОРИЯ ЗАЩИТНОСТИ: ЭКСПЛУАТАЦИОННЫЕ ЛЕСА  
1 1 80С 50 23 26 5 ЕСЛ 1 17 68 3  
5,0 2Б 23 22 4 СЗ 0,5 85 17 2  
+Б 30

Равн.-пост

Выб. 30%

Сод.под по

Подрост: 10Б(15), 8.0м, 2.5тыс.шт/га, благонадежный

Подлесок: Р, КРЛ, средний

Целевая порода Б

2 1 50С 45 21 24 5 ЕЧ 1 14 14 3  
1,9 2Б 21 20 4 ВЗ 0,5 27 5 2  
30ЛС 30 16 14 8 3

ОЗУ: Уч.вокруг нас.пун. (<1км)

Подлесок: ИВК, КРЛ, средний

3 1 80С 45 21 24 5 ЕСЛ 1 15 9 3  
0,7 2Б 21 20 4 СЗ 0,5 11 2 2

ОЗУ: Уч.вокруг нас.пун. (<1км)

Подлесок: КРЛ, Р, средний

4 1 80С 50 23 26 5 ЕСЛ 1 17 56 3  
4,1 2Б 23 22 4 СЗ 0,5 70 14 2

ОЗУ: Уч.вокруг нас.пун. (<1км)

Подлесок: Р, КРЛ, средний

5 1 5Б 45 20 18 5 ЕСЛ 1 10 27  
5,4 20С 2 СЗ 0,4 54 11  
30ЛС 16

Подлесок: Р, КРЛ, ИВК, густой

6 1 5Б 30 17 14 3 ЕСЛ 1 11 87  
15,8 2Б 50 2 СЗ 0,6 174 35  
30С 52

Подлесок: Р, КРЛ, средний

7 1 60С 45 21 24 5 ЕСЛ 1 11 18 3  
2,5 2Б 21 20 4 СЗ 0,4 28 5 2  
20ЛС 25 15 14 5 3

Подлесок: ИВК, КРЛ, средний

8 1 40С 50 23 28 5 ЕСЛ 1 14 54 3  
9,6 2Б 23 26 4 СЗ 0,5 134 27 2  
4Б 30 16 14 53 2

Равн.-пост

Выб. 30%

Сод.под по

Подрост: 10Б(15), 8.0м, 2.5тыс.шт/га, благонадежный

Подлесок: Р, КРЛ, средний

Целевая порода Б

9 1 60ЛС 35 16 16 4 ЕСЛ 2 13 12 3  
1,5 20С 18 20 3 СЗ 0,6 20 4 3  
2Б 18 16 4 2  
10 1 70ЛС 35 16 16 4 ЕСЛ 2 11 63 3  
8,2 20С 18 20 3 СЗ 0,5 90 18 3

Глинковское лесничество  
филиал областного  
государственного казенного  
учреждения «Мяленское  
управление лесничествами»  
И.И. Ренкин

Выд.:Яр:Сос- :Воз:Н,:Д,:Кл: Тип :Бон: G:З/га: по :Т:Сух:Зах: Хозрас-  
Площ: :тав :раст м:см:Гр: ТЛУ :Пол: :З/вд:пор.: :Ед.:о/л:поряжения

КАТЕГОРИЯ ЗАЩИТНОСТИ: Защитные придорожные полосы лесов

1 1 10Б 55 25 24 6 ЕСЛ 1 21 76  
3,6 2 СЗ 0,6 76

ОЗУ: Полосы леса вдоль дорог

Подлесок: КРЛ, Р, средний

2 1 5Б 60 24 26 6 ЕСЛ 1 17 12  
1,4 30С 2 СЗ 0,5 24 7

2Б 25 5

+ОЛС

+Е

Подлесок: Р, КРЛ, средний

4 1 60ЛС 35 16 16 4 ЕСЛ 2 11 15  
2,2 30С 2 СЗ 0,5 24 7

1Б 2

Подлесок: КРЛ, ИВК, средний

8 1 5Б 45 21 20 5 ЕСЛ 1 14 8  
1,1 50С 2 СЗ 0,5 15 7

+ОЛС

Подлесок: Р, КРЛ, средний

13 1 40С 45 19 24 5 ЕПРЧ 2 14 7 3  
1,1 1Б 19 24 3 С4 0,5 15 1 2

50ЛС 30 18 18 7 4

+ОЛЧ

ОЗУ: Полосы леса вдоль дорог

Подлесок: КРЛ, ИВК, средний

14 1 50С 45 22 24 5 ЕСЛ 1 15 36 3  
4,7 2Б 20 20 3 СЗ 0,5 71 14 2

30ЛС 18 20 21 4

ОЗУ: Уч.вокруг нас.пун. (<1км)

Подлесок: Р, КРЛ, средний

15 1 50С 45 22 24 5 ЕСЛ 1 14 42 3  
6,0 3Б 20 24 3 СЗ 0,5 84 25 2

20ЛС 18 20 17 4

ОЗУ: Уч.вокруг нас.пун. (<1км)

Подлесок: Р, КРЛ, средний

48 1 40С 45 19 24 5 ЕПРЧ 2 14 9 3  
1,6 1Б 19 24 3 С4 0,5 22 2 2

50ЛС 30 18 18 11 4

+ОЛЧ

ОЗУ: Берегозащит.участки леса

Подлесок: КРЛ, ИВК, средний

49 Границы окружные

0,1

ширина 2.0м, длина 0.3км, ЗАРОСШАЯ, хозмер.на 0.3км

54 Просеки квартальные

1,2

ширина 4.0м, длина 3.3км, ЧИСТАЯ

Итого по категории защитности

23,0

331

КАТЕГОРИЯ ЗАЩИТНОСТИ: ЭКСПЛУАТАЦИОННЫЕ ЛЕСА

3 1 5Б 60 24 26 6 ЕСЛ 1 14 92 2  
13,1 20С 24 28 3 СЗ 0,5 183 36 3

3Б 25 14 12 55 2

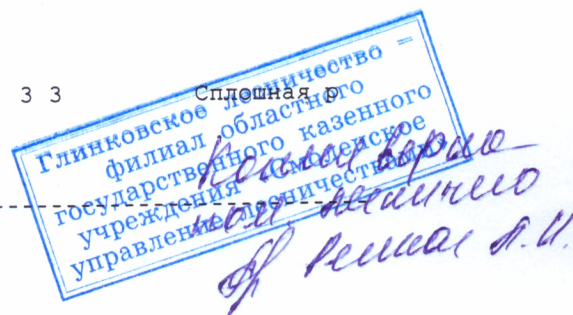
+ОЛС

+Е

Подлесок: Р, КРЛ, средний

5 1 80С 45 18 24 5 ЕПРЧ 2 13 3 3

Расчистка





Выл.: Яр: Сос- : Воз: Н, : Д, : Кл: Тип : Вон: G: З/га: по : Т: Сух: Зах: Хозрас-  
Плош: : тав : раст м: см: Гр: ТЛУ : Пол: : З/вд: пор.: : Ед.: о/л: поряжения

0,3 2Б 18 20 4 С4 0,5 4 1 2 Естеств.за

Подлесок: Р, КРЛ, средний

Целевая порода Б

Прогалина

6 9 100ЛЧ 55 21 24 ЕПРЧ 2 4 30 2 - Естеств.за  
7,5 +Б С4 30 30

ОЗУ: Берегозащит.участки леса

Подлесок: ИВК, густой

Целевая порода ОЛЧ

7 1 8Б 55 25 22 6 ЕСЛ 1 25 245 2  
12,2 10С 25 26 3 СЗ 0,7 305 30 3  
1Е 60 21 22 30 1  
Выбор.санр  
Выб. 20%

Подрост: 10Е(30), 7.0м, 1.5тыс.шт/га, благонадежный

Подлесок: Р, КРЛ, средний

Повреждение: Фитовредителями, ОС, ложным трутовиком,  
степень СРЕДНЯЯ ПОВРЕЖДЕННОСТЬ

9 1 70С 45 18 24 5 ЕПРЧ 2 13 5 3  
0,5 3Б 18 18 4 С4 0,5 7 2 2  
Сплошная р  
Естеств.за

Подлесок: Р, КРЛ, средний

Целевая порода Б

10 1 100ЛЧ 55 18 22 6 ЕПРЧ 3 12 10 2  
0,8 3 С4 0,5 10

Подлесок: ИВК, КРЛ, средний

11 1 100ЛЧ 55 18 22 6 ЕПРЧ 3 12 17 2  
1,4 3 С4 0,5 17

ОЗУ: Берегозащит.участки леса

Подлесок: ИВК, КРЛ, средний

12 1 7Б 65 25 26 7 ЕСЛ 1 21 65 1  
4,4 10С 25 30 4 СЗ 0,6 92 9 3  
2Е 45 19 20 18 1  
2 10Е 35 12 14 0,4 6 26 1  
Равн.-пост  
Выб. 20%  
Сод.под по

Целевая порода Е

16 1 9Б 40 19 16 4 ЕСЛ 1 12 55  
5,1 10С 2 СЗ 0,5 61 6

ОЗУ: Уч.вокруг нас.пун. (<1км)

17 1 5Б 60 25 24 6 ЕСЛ 1 13 59 2  
9,1 40С 25 28 3 СЗ 0,4 118 47 3  
10ЛС 16 14 12 3  
+ОЛЧ

Подрост: 10Е(25), 7.0м, 1.0тыс.шт/га, благонадежный

Подлесок: Р, КРЛ, густой

18 1 60С 60 25 30 6 ЕСЛ 1 19 121 3  
10,6 3Б 25 24 4 СЗ 0,5 201 60 2  
1Е 70 24 26 20 1

Подрост: 10Е(25), 6.0м, 1.5тыс.шт/га, благонадежный

Подлесок: Р, КРЛ, средний

Целевая порода Е

19 1 5Б 60 25 24 6 ЕСЛ 1 19 48 2  
5,0 50С 25 28 3 СЗ 0,5 95 47 3

Подлесок: Р, КРЛ, средний

20 1 7Б 60 25 24 6 ЕСЛ 1 19 234 2  
17,6 30С 25 30 3 СЗ 0,5 334 100 3

Подлесок: ЛЩ, Р, густой

21 1 7Б 65 25 26 7 ЕСЛ 1 22 140 2

Равн.-пост  
Глинковское лесничество  
Государственного казенного  
управление лесничествами  
И.И. Рогов